



АДМИНИСТРАЦИЯ МУНИЦИПАЛЬНОГО ОБРАЗОВАНИЯ
КАНЕВСКОЙ МУНИЦИПАЛЬНЫЙ РАЙОН
КРАСНОДАРСКОГО КРАЯ

ПОСТАНОВЛЕНИЕ

от 29.08.2025

№ 1292

ст-ца Каневская

**О заключении договора на размещение объекта
«Элементы благоустройства территории (тротуары)»**

Руководствуясь пунктом 3 статьи 39.36 Земельного кодекса Российской Федерации, постановлением главы администрации (губернатора) Краснодарского края от 6 июля 2015 года № 627 «Об установлении Порядка и условий размещения объектов на землях или земельных участках, находящихся в государственной или муниципальной собственности, без предоставления земельных участков и установления сервитута, публичного сервитута на территории Краснодарского края», постановлением администрации муниципального образования Каневской муниципальный район Краснодарского края от 5 июня 2025 года № 764 «О должностных полномочиях заместителей главы муниципального образования Каневской муниципальный район Краснодарского края» и на основании заявления администрации Стародеревянковского сельского поселения Каневского муниципального района Краснодарского края **п о с т а н о в л я ю :**

1. Заключить с администрацией Стародеревянковского сельского поселения Каневского муниципального района Краснодарского края договор на размещение объекта «Элементы благоустройства территории (тротуары)» на земельных участках, государственная собственность на которые не разграничена, по адресу: Российская Федерация, Краснодарский край, Каневской муниципальный район, Стародеревянковское с/п, ст. Стародеревянковская, ул. Школьная (в границах пер. Гагарина – ул. Степная), на земельном участке площадью 663 кв.м (точки 1-8), на земельном участке площадью 397 кв.м (точки 1-6), на земельном участке площадью 319 кв.м (точки 1-9), на земельном участке площадью 385 кв.м (точки 1-8) (приложение).

2. Срок использования испрашиваемой территории в связи с размещением объекта – на период строительства и эксплуатации тротуаров, по адресу: Российская Федерация, Краснодарский край, Каневской муниципальный район, Стародеревянковское с/п, ст. Стародеревянковская, ул. Школьная (в границах пер. Гагарина – ул. Степная), на земельном участке площадью 663 кв.м (точки 1-8), на земельном участке площадью 397 кв.м

(точки 1-6), на земельном участке площадью 319 кв.м (точки 1-9), на земельном участке площадью 385 кв.м (точки 1-8), но не более 10 лет с даты заключения договора на размещение объекта.

3. Отделу по связям со СМИ и общественностью администрации муниципального образования Каневской муниципальный район Краснодарского края (Игнатенко Т.А.) обеспечить размещение настоящего постановления на официальном сайте администрации муниципального образования Каневской муниципальный район Краснодарского края в информационно-телекоммуникационной сети «Интернет».

4. Контроль за выполнением настоящего постановления оставляю за собой.

5. Постановление вступает в силу со дня его подписания.

Заместитель главы
муниципального образования,
начальник управления строительства
администрации муниципального образования
Каневской муниципальный район
Краснодарского края

И.А. Луценко

Приложение

к постановлению администрации
муниципального образования
Каневской муниципальной район
Краснодарского края

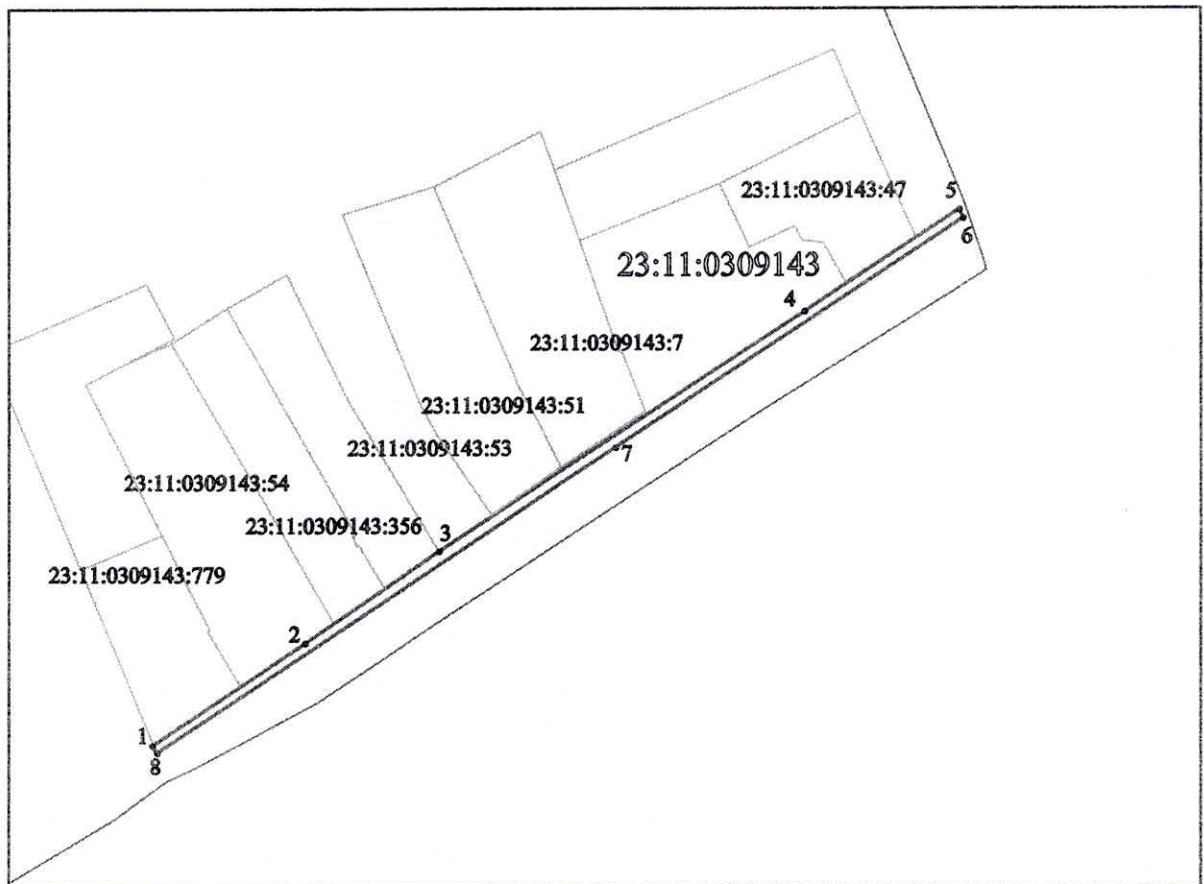
от 29.08.2025 № 1292

Обозначение земельного участка		
площадь земельного участка - 663 кв.м.		
Список координат:		
NN точек	Координаты	
	X	Y
1	598875.92	1376907.00
2	598902.75	1376947.13
3	598926.63	1376982.16
4	598989.61	1377078.63
5	599016.21	1377119.24
6	599013.93	1377120.27
7	598953.83	1377028.73
8	598874.05	1376908.20
1	598875.92	1376907.00

Обозначение земельного участка		
площадь земельного участка - 397 кв.м.		
Список координат:		
NN точек	Координаты	
	X	Y
1	599019.11	1377123.96
2	599062.87	1377188.74
3	599101.27	1377247.91
4	599098.82	1377248.75
5	599044.49	1377166.29
6	599016.97	1377124.79
1	599019.11	1377123.96

Система координат МСК-23, зона-1

СХЕМА
расположения земельного участка на кадастровом плане территории.



Масштаб 1:2000

Условные обозначения



обозначение и граница
образуемого земельного
участка



характерная точка границы
земельного участка

23:11:03090143

обозначение кадастрового квартала

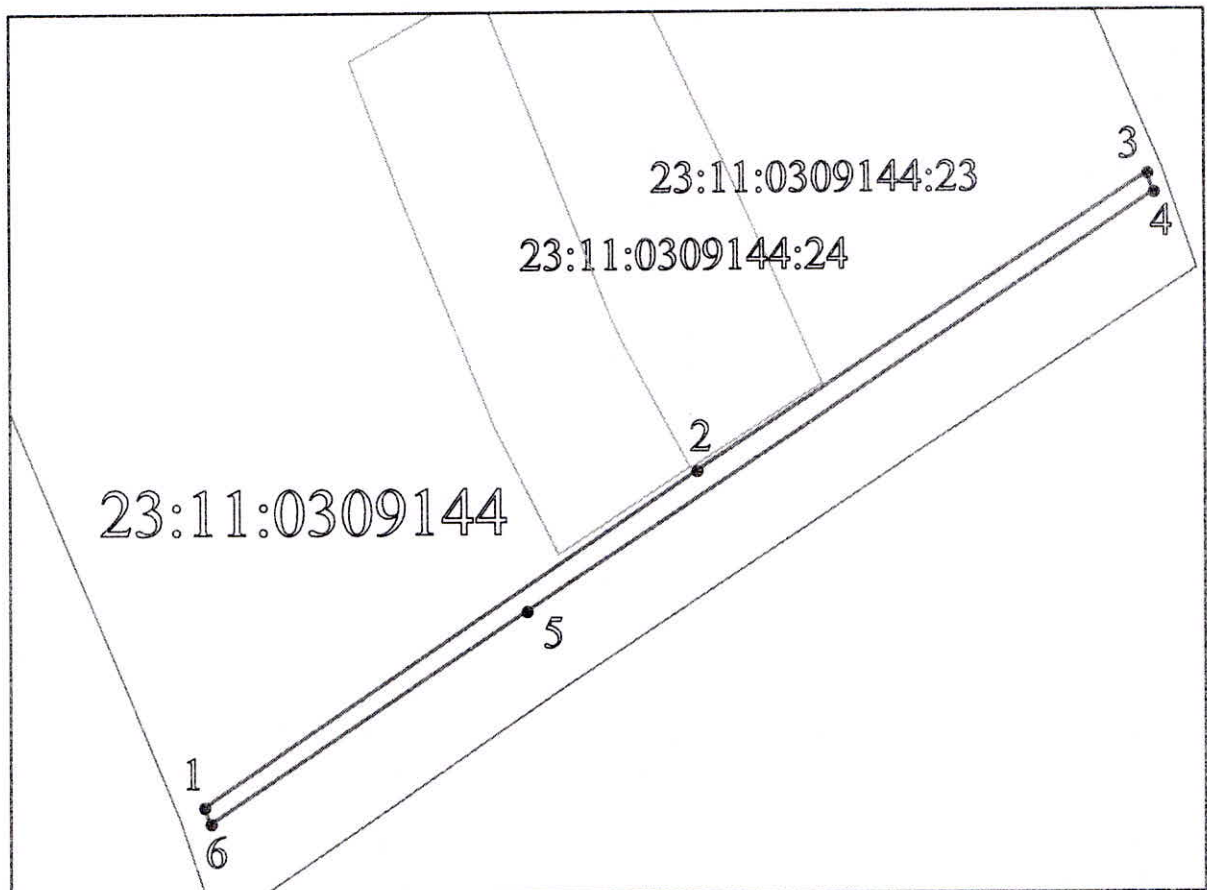


граница кадастрового квартала

23:11:03090143:54

обозначение и граница
образуемого земельного
участка сведения о котором содержатся в ЕГРН

СХЕМА
расположения земельного участка на кадастровом плане территории.



Масштаб 1:1000

Условные обозначения

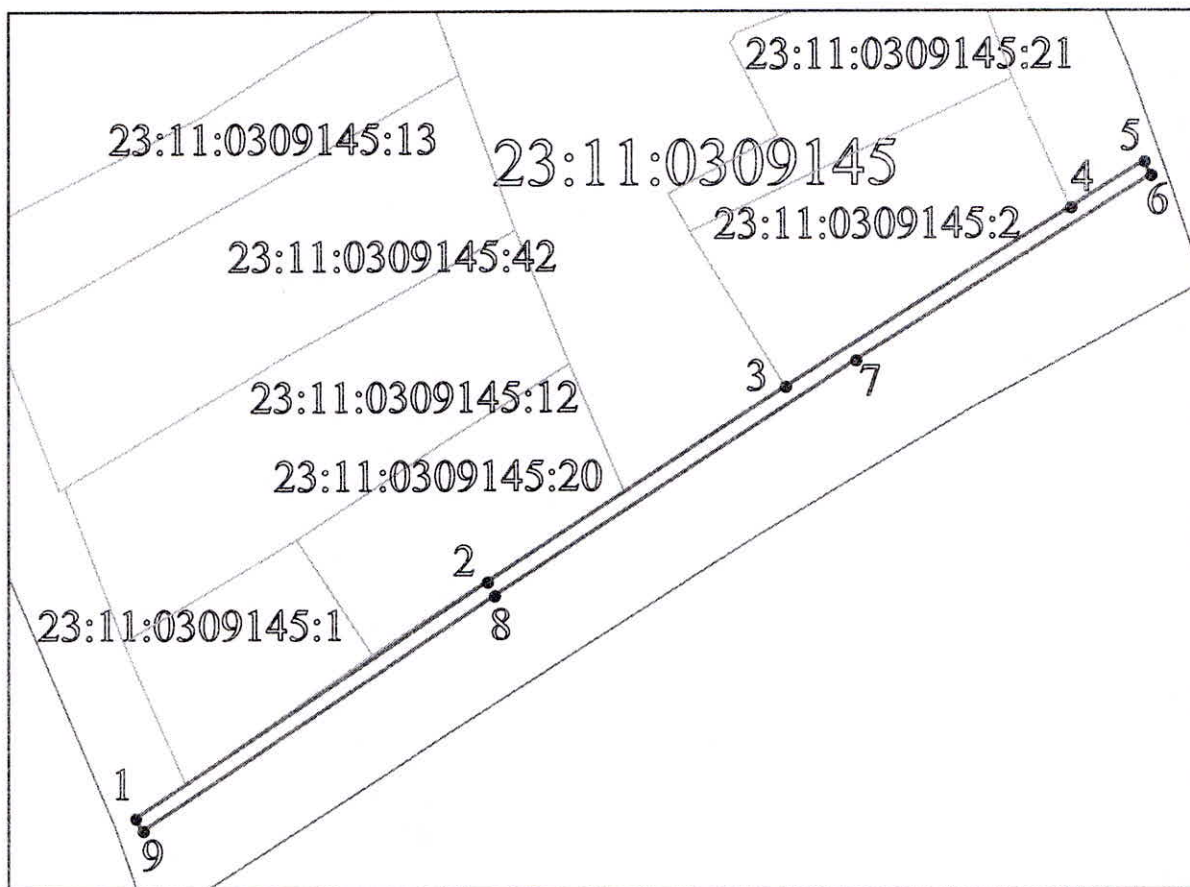
<div style="border: 1px solid black; width: 30px; height: 15px; margin-bottom: 10px;"></div> <div style="text-align: center; margin-bottom: 10px;">•1</div> <div style="margin-bottom: 10px;">23:11:03090144</div> <div style="border-bottom: 1px solid black; width: 30px; margin-bottom: 10px;"></div> <div style="border: 1px solid black; padding: 2px; display: inline-block; margin-bottom: 10px;">23:11:03090144:24</div>	<p>обозначение и граница образуемого земельного участка</p> <p>характерная точка границы земельного участка</p> <p>обозначение кадастрового квартала</p> <p>граница кадастрового квартала</p> <p>обозначение и граница образуемого земельного участка сведения о котором содержатся в ЕГРН</p>
--	--

Обозначение земельного участка		
площадь земельного участка - 319 кв.м.		
Список координат:		
NN точек	Координаты	
	X	Y
1	599103.25	1377252.47
2	599134.05	1377298.68
3	599159.56	1377337.98
4	599182.98	1377375.47
5	599188.94	1377385.13
6	599187.12	1377386.02
7	599163.01	1377347.26
8	599132.23	1377299.58
9	599101.60	1377253.46
1	599103.25	1377252.47

Обозначение земельного участка		
площадь земельного участка - 385 кв.м.		
Список координат:		
NN точек	Координаты	
	X	Y
1	599194.87	1377387.98
2	599224.47	1377434.26
3	599237.49	1377455.33
4	599238.57	1377455.84
5	599285.76	1377529.57
6	599284.06	1377530.75
7	599235.86	1377456.66
8	599193.10	1377388.91
1	599194.87	1377387.98

Система координат МСК-23, зона-1

СХЕМА
расположения земельного участка на кадастровом плане территории.



Масштаб 1:1000

Условные обозначения





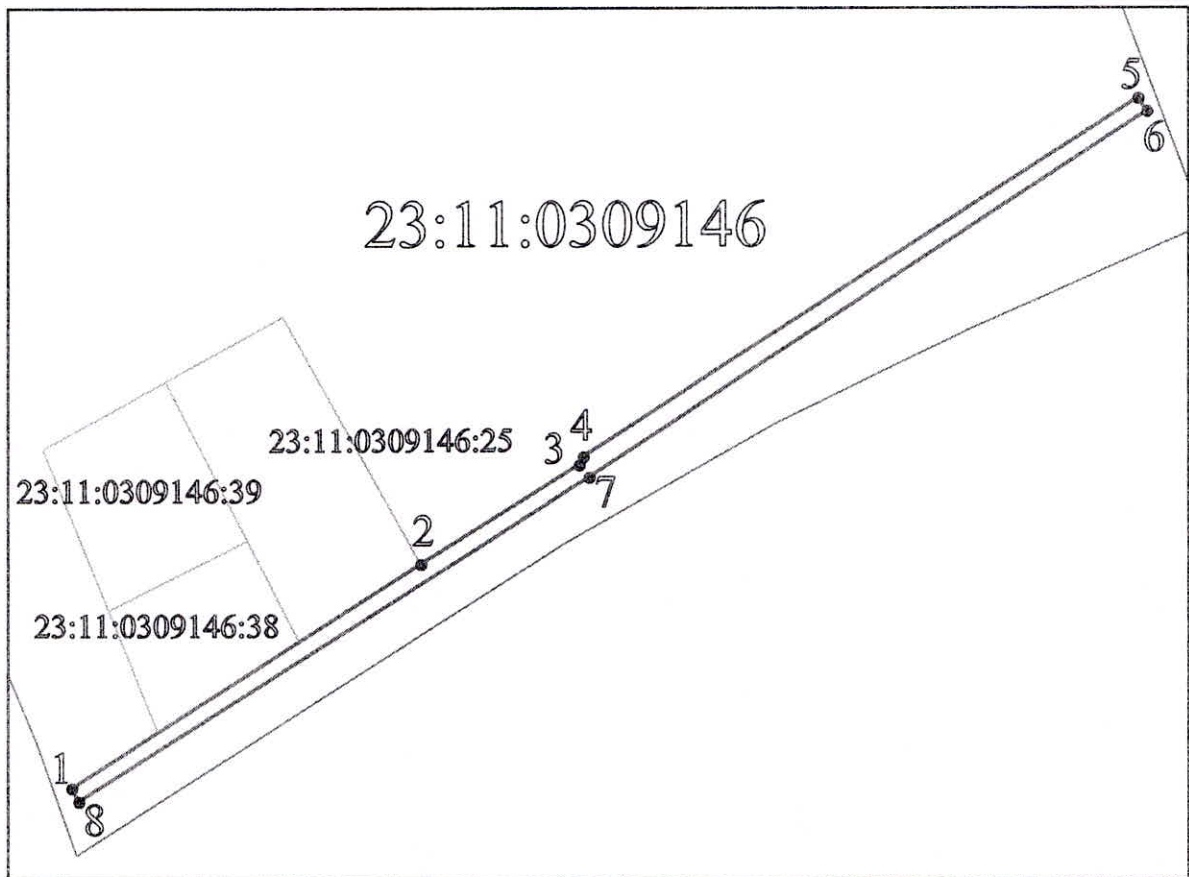
	обозначение и граница образуемого земельного участка
	характерная точка границы земельного участка
23:11:03090145	обозначение кадастрового квартала
	граница кадастрового квартала
	обозначение и граница образуемого земельного участка сведения о котором содержатся в ЕГРН

СХЕМА
расположения земельного участка на кадастровом плане территории



Масштаб 1:1000

Заместитель начальника
управления строительства
администрации муниципального образования
Каневской муниципальный район
Краснодарского края - главный архитектор
муниципального образования

Б.Ф. Слоквенко