



**АДМИНИСТРАЦИЯ МУНИЦИПАЛЬНОГО ОБРАЗОВАНИЯ  
КАНЕВСКОЙ РАЙОН**

**ПОСТАНОВЛЕНИЕ**

от 18.10.2024

ст-ца Каневская

№ 1862

**О предварительном согласовании администрации Новодеревянковского сельского поселения Каневского района предоставления земельного участка, площадью 6869 кв.м, расположенного по адресу: Российская Федерация, Краснодарский край, Каневской муниципальный район, Новодеревянковское сельское поселение, станица Новодеревянковская, улица Красная, земельный участок 85**

В соответствии с пунктами 14, 15 статьи 10.11, подпунктом 1 пункта 2 статьи 39.9, пунктами 9, 11, 14, 15 статьи 39.15 Земельного кодекса Российской Федерации, пунктом 2 статьи 3.3 Федерального закона от 25 октября 2001 года № 137-ФЗ «О введении в действие Земельного кодекса Российской Федерации», постановлением администрации муниципального образования Каневской район от 25 октября 2019 года № 1872 «О должностных полномочиях заместителей главы муниципального образования Каневской район», распоряжением администрации муниципального образования Каневской район от 1 октября 2024 года № 261-ро «О предоставлении части ежегодного оплачиваемого отпуска Луценко И.А.», на основании заявления главы администрации Новодеревянковского сельского поселения Каневского района Рокотянского Александра Сергеевича п о с т а н о в л я ю:

1. Предварительно согласовать администрации Новодеревянковского сельского поселения Каневского района, предоставление земельного участка, площадью 6869 кв.м, по адресу: Российская Федерация, Краснодарский край, Каневской муниципальный район, Новодеревянковское сельское поселение, станица Новодеревянковская, улица Красная, земельный участок 85.

2. Утвердить схему расположения земельного участка на кадастровом плане территории, находящегося в кадастровом квартале 23:11:0103131, площадью 6869 кв.м, по адресу: Российская Федерация, Краснодарский край, Каневской муниципальный район, Новодеревянковское сельское поселение, станица Новодеревянковская, улица Красная, земельный участок 85, расположенного в территориальной зоне Р-1 (Зона зеленых насаждений общего пользования), категория земель - земли населённых пунктов (приложение).

3. Установить основной вид разрешенного использования земельного участка на кадастровом плане территории, находящегося в кадастровом квартале 23:11:0103131, площадью 6869 кв.м, по адресу: Российская Федерация,

Краснодарский край, Каневской муниципальной район, Новодеревянковское сельское поселение, станица Новодеревянковская, улица Красная, земельный участок 85, в соответствии с кодом 12.0 «Земельные участки (территории) общего пользования» Правил землепользования и застройки Новодеревянковского сельского поселения Каневского района (утверждены 28 мая 2014 года Решением Совета Новодеревянковского сельского поселения Каневского района № 271, с изменениями от 28 декабря 2016 года Решением Совета Новодеревянковского сельского поселения Каневского района № 113, с изменениями от 31 октября 2017 года Решением Совета Новодеревянковского сельского поселения Каневского района № 150, с изменениями от 21 ноября 2018 года Решением Совета Новодеревянковского сельского поселения Каневского района № 203, с изменениями от 2 апреля 2021 года Решением Совета Новодеревянковского сельского поселения Каневского района № 78, с изменениями от 30 августа 2022 года Решением Совета Новодеревянковского сельского поселения Каневского района № 146, с изменениями от 27 октября 2023 года Решением Совета Новодеревянковского сельского поселения Каневского района № 205, с изменениями от 29 августа 2024 года Решением Совета Новодеревянковского сельского поселения Каневского района № 331).

4. Главе администрации Новодеревянковского сельского поселения Каневского района Рокотянскому А.С., в соответствии со схемой расположения земельного участка на кадастровом плане территории, обеспечить проведение работ по образованию земельного участка, указанного в пункте 1.

5. Глава администрации Новодеревянковского сельского поселения Каневского района Рокотянский А.С. вправе в установленном порядке без доверенности обратиться в территориальный отдел филиала публично-правовой компании «Роскадастр» по Краснодарскому краю (Филиал ППК «Роскадастр» по Краснодарскому краю) с заявлением об осуществлении государственного кадастрового учета земельного участка, указанного в пункте 1.

6. Отделу по связям со СМИ и общественностью администрации муниципального образования Каневской район (Игнатенко Т.А.) обеспечить размещение настоящего постановления на официальном сайте администрации муниципального образования Каневской район в информационно-телекоммуникационной сети «Интернет».

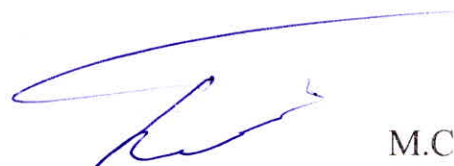
7. Направить настоящее постановление в Федеральную службу государственной регистрации, кадастра и картографии (Росреестр) в течение 5 (пяти) рабочих дней со дня его принятия.

8. Срок действия настоящего постановления составляет 2 (два) года.

9. Контроль за выполнением настоящего постановления оставляю за собой.

10. Постановление вступает в силу со дня его подписания.

Исполняющий обязанности  
заместителя главы  
муниципального образования  
Каневской район



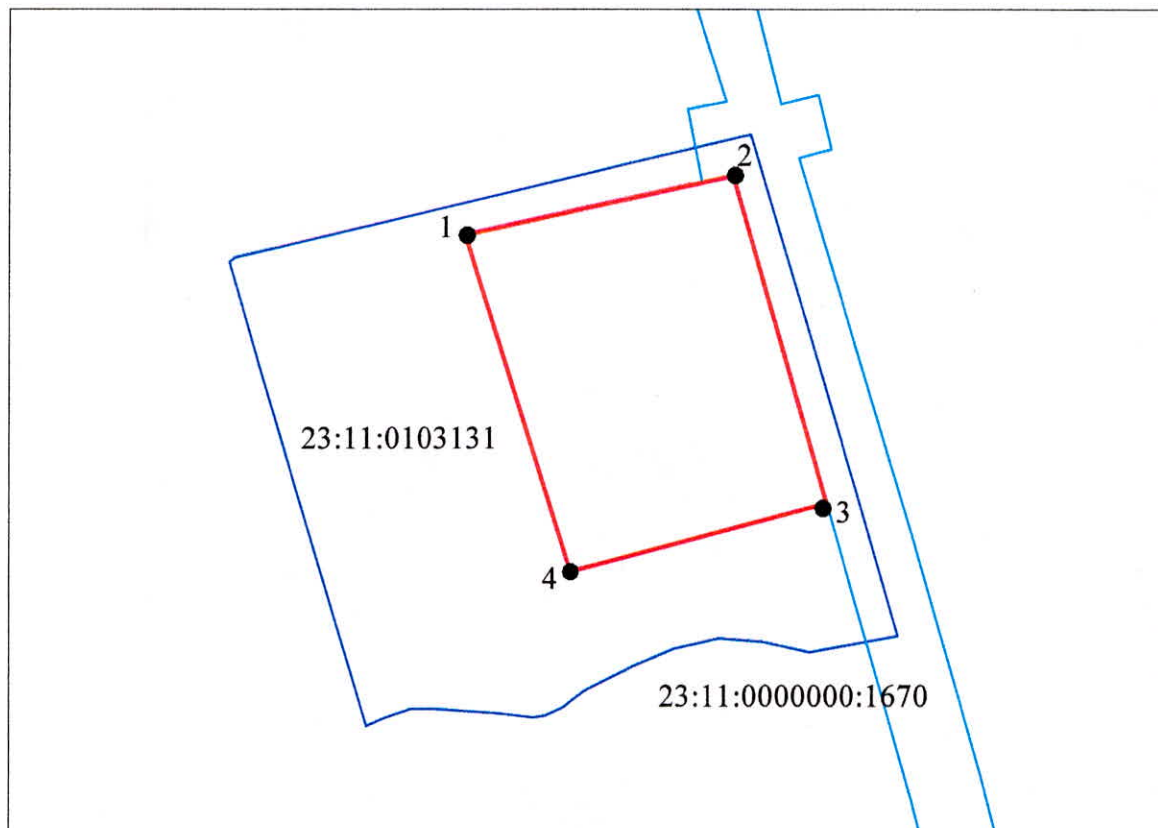
М.С. Бубно

Приложение

УТВЕРЖДЕНА  
постановлением администрации  
муниципального образования  
Каневской район

от "18" 10. 2024 . № 1802

СХЕМА  
расположения земельного участка на кадастровом плане территории.



Масштаб 1:2000

Условные обозначения

- обозначение и граница образуемого земельного участка
- 1 характерная точка границы земельного участка
- характерная точка границы земельного участка
- 23:11:0000000:1670 обозначение и граница земельного участка сведения о котором содержатся в ЕГРН

— граница кадастрового квартала  
23:11:0103131 обозначение кадастрового квартала

Условный номер земельного участка		
площадь земельного участка - 6869 кв.м.		
Обозначение характерных точек границ		
NN точек	Координаты, м	
	X	Y
1	620796.96	1359139.23
2	620812.99	1359212.48
3	620724.85	1359238.03
4	620706.38	1359168.03
1	620796.96	1359139.23

Система координат МСК-23, зона-1