



**АДМИНИСТРАЦИЯ МУНИЦИПАЛЬНОГО ОБРАЗОВАНИЯ
КАНЕВСКОЙ РАЙОН**

ПОСТАНОВЛЕНИЕ

от 17.11.2023

№ 1986

ст-ца Каневская

О предварительном согласовании администрации Каневского сельского поселения Каневского района предоставления земельного участка, площадью 14 кв.м, расположенного по адресу: Российская Федерация, Краснодарский край, Каневской муниципальный район, Каневское сельское поселение, станица Каневская, в границах кадастрового квартала 23:11:0603089

В соответствии с пунктами 14, 15 статьи 10.11, пунктами 9, 11, 14, 15 статьи 39.15, пунктом 1 статьи 39.20 Земельного кодекса Российской Федерации, пунктом 2 статьи 3.3 Федерального закона от 25 октября 2001 года № 137-ФЗ «О введении в действие Земельного кодекса Российской Федерации», постановлением администрации муниципального образования Каневской район от 25 октября 2019 года № 1872 «О должностных полномочиях заместителей главы муниципального образования Каневской район», на основании заявления главы администрации Каневского сельского поселения Каневского района Репина Владимира Борисовича п о с т а н о в л я ю:

1. Предварительно согласовать администрации Каневского сельского поселения Каневского района, предоставление земельного участка, площадью 14 кв.м, по адресу: Российская Федерация, Краснодарский край, Каневской муниципальный район, Каневское сельское поселение, станица Каневская, в границах кадастрового квартала 23:11:0603089.

2. Утвердить схему расположения земельного участка на кадастровом плане территории, находящегося в кадастровом квартале 23:11:0603089, площадью 14 кв.м, по адресу: Российская Федерация, Краснодарский край, Каневской муниципальный район, Каневское сельское поселение, станица Каневская, в границах кадастрового квартала 23:11:0603089, расположенного в территориальной зоне ИТ-2 (Зона объектов инженерно-транспортной инфраструктуры), категория земель - земли населенных пунктов (приложение).

3. Установить основной вид разрешенного использования земельного участка на кадастровом плане территории, находящегося в кадастровом квартале 23:11:0603089, площадью 14 кв.м, по адресу: Российская Федерация, Краснодарский край, Каневской муниципальный район, Каневское сельское поселение, станица Каневская, в границах кадастрового квартала 23:11:0603089, в соответствии с кодом 3.1 «Коммунальное обслуживание» Правил

землепользования и застройки Каневского сельского поселения Каневского района (утверждены 15 октября 2014 года Решением Совета Каневского сельского поселения Каневского района № 6, с изменениями от 25 ноября 2016 года Решением Совета Каневского сельского поселения Каневского района № 133, с изменениями от 27 декабря 2016 года Решением Совета Каневского сельского поселения Каневского района № 140, с изменениями от 29 сентября 2017 года Решением Совета Каневского сельского поселения Каневского района № 180, с изменениями от 27 февраля 2018 года Решением Совета Каневского сельского поселения Каневского района № 217, с изменениями от 5 февраля 2019 года Решением Совета Каневского сельского поселения Каневского района № 265, с изменениями от 26 апреля 2019 года Решением Совета Каневского сельского поселения Каневского района № 276, с изменениями от 29 апреля 2021 года Решением Совета Каневского сельского поселения Каневского района № 112, с изменениями от 25 августа 2022 года Решением Совета Каневского сельского поселения Каневского района № 192, с изменениями от 28 сентября 2023 года Решением Совета Каневского сельского поселения Каневского района № 248).

4. Администрации Каневского сельского поселения Каневского района (Репин В.Б.), в соответствии со схемой расположения земельного участка на кадастровом плане территории, обеспечить проведение работ по образованию земельного участка, указанного в пункте 1.

5. Администрация Каневского сельского поселения Каневского района (Репин В.Б.) вправе в установленном порядке без доверенности обратиться в территориальный отдел филиала публично-правовой компании «Роскадастр» по Краснодарскому краю (Филиал ППК «Роскадастр» по Краснодарскому краю) с заявлением об осуществлении государственного кадастрового учета земельного участка, указанного в пункте 1.

6. Отделу по связям со СМИ и общественностью администрации муниципального образования Каневской район (Игнатенко Т.А.) обеспечить размещение настоящего постановления на официальном сайте администрации муниципального образования Каневской район в информационно-телекоммуникационной сети «Интернет».

7. Направить настоящее постановление в Федеральную службу государственной регистрации, кадастра и картографии (Росреестр) в течение 5 (пяти) рабочих дней со дня его принятия.

8. Срок действия настоящего постановления составляет 2 (два) года.

9. Контроль за выполнением настоящего постановления оставляю за собой.

10. Постановление вступает в силу со дня его подписания.

Заместитель главы
муниципального образования
Каневской район



И.А.Луценко

Приложение

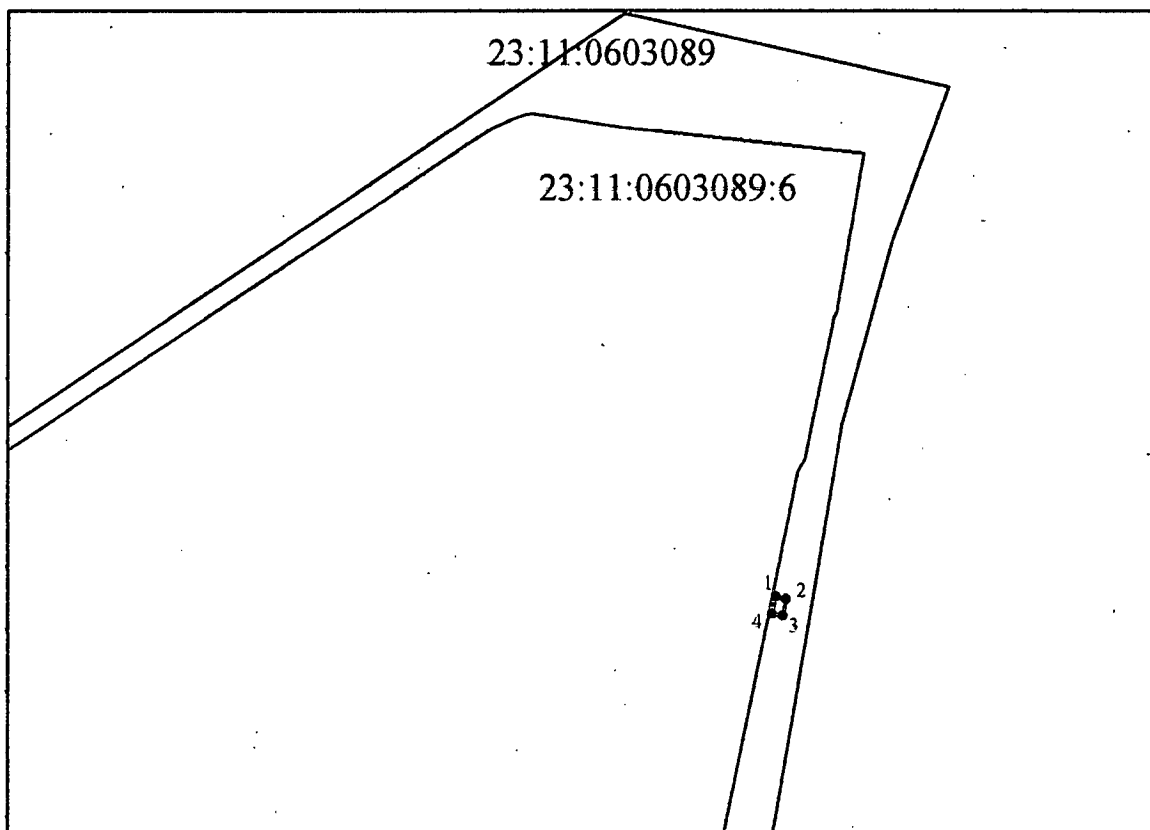
УТВЕРЖДЕНА

постановлением администрации
муниципального образования
Каневской район

от "17" 11. 2023 . № 1986

СХЕМА

расположения земельного участка на кадастровом плане территории.



Масштаб 1:2000

Условные обозначения

□ обозначение и граница образуемого земельного участка

•1 характерная точка границы земельного участка

23:11:0603089 обозначение кадастрового квартала

— граница кадастрового квартала

23:11:0603089:6 □ обозначение и граница земельного участка сведения о котором содержатся в ЕГРН

Условный номер земельного участка		
площадь земельного участка - 14 кв.м.		
Обозначение характерных точек границ		
NN точек	Координаты, м	
	X	Y
1	594631.03	1375407.38
2	594630.44	1375410.35
3	594625.99	1375409.49
4	594626.58	1375406.51
1	594631.03	1375407.38

Система координат МСК-23, зона-1