



**АДМИНИСТРАЦИЯ МУНИЦИПАЛЬНОГО ОБРАЗОВАНИЯ
КАНЕВСКОЙ РАЙОН
ПОСТАНОВЛЕНИЕ**

от А.И. Об. д.д.д.д.

№ 1001

ст-ца Каневская

Об утверждении схемы расположения земельного участка на кадастровом плане территории, расположенного по адресу: Российская Федерация, Краснодарский край, Каневской район, Каневское сельское поселение, станица Каневская, улица Западная, земельный участок 69 А

В соответствии со статьями 11.10, 11.6 Земельного кодекса Российской Федерации, Федеральным законом от 25 октября 2001 года № 137-ФЗ «О введении в действие Земельного кодекса Российской Федерации», Федеральным законом от 6 октября 2003 года № 131-ФЗ «Об общих принципах организации местного самоуправления в Российской Федерации», постановлением администрации муниципального образования Каневской район от 25 октября 2019 года № 1872 «О должностных полномочиях заместителей главы муниципального образования Каневской район», на основании заявления Титовец Светланы Аркадьевны, **п о с т а н о в л я ю:**

1. Утвердить схему расположения земельного участка на кадастровом плане территории, находящегося в кадастровом квартале 23:11:0603314, площадью 3850 кв.м, по адресу: Российская Федерация, Краснодарский край, Каневской район, Каневское сельское поселение, станица Каневская, улица Западная, земельный участок 69 А, расположенного в территориальной зоне П-3 (Зона предприятий, производств и объектов III класса вредности (С33-300 м), категория земель – земли населённых пунктов, образованного в результате объединения земельного участка площадью 2683 кв.м с кадастровым номером 23:11:0603314:80, по адресу: Российская Федерация, Краснодарский край, Каневской район, Каневское сельское поселение, станица Каневская, улица Западная, 69 Ж, расположенного в территориальной зоне П-3 (Зона предприятий, производств и объектов III класса вредности (С33-300 м), категория земель – земли населённых пунктов и земельного участка площадью 1167 кв.м с кадастровым номером 23:11:0603314:81, по адресу: Российская Федерация, Краснодарский край, Каневской район, Каневское сельское поселение, станица Каневская, улица Западная, 69 А, расположенного в территориальной зоне П-3 (Зона предприятий, производств и объектов III класса вредности (С33-300 м), категория земель – земли населённых пунктов (приложение).

2. Установить основной вид разрешенного использования земельного участка на кадастровом плане территории, находящегося в кадастровом

квартале 23:11:0603314, площадью 3850 кв.м, по адресу: Российская Федерация, Краснодарский край, Каневской район, Каневское сельское поселение, станица Каневская, улица Западная, земельный участок 69 А, в соответствии с кодом 6.9 «Склады» Правил землепользования и застройки Каневского сельского поселения Каневского района (утверждены Решением Совета Каневского сельского поселения Каневского района 15 октября 2014 года № 6, с изменениями от 25 ноября 2016 года Решение Совета Каневского сельского поселения Каневского района № 133, от 27 декабря 2016 года Решение Совета Каневского сельского поселения Каневского района № 140, от 29 сентября 2017 года Решение Совета Каневского сельского поселения Каневского района № 180, от 27 февраля 2018 года Решение Совета Каневского сельского поселения Каневского района № 217, от 5 февраля 2019 года Решение Совета Каневского сельского поселения Каневского района № 265, от 26 апреля 2019 года Решение Совета Каневского сельского поселения Каневского района № 276, от 29 апреля 2021 года Решение Совета Каневского сельского поселения Каневского района № 112).

3. Титовец Андрей Андреевич вправе в установленном порядке по доверенности 23 АВ 2370624 от 18 апреля 2022 года обратиться в территориальный отдел филиала федерального государственного бюджетного учреждения «Федеральная кадастровая палата Федеральной службы государственной регистрации, кадастра и картографии» по Краснодарскому краю (ФГБУ «ФКП Росреестра» по Краснодарскому краю) с заявлением об осуществлении государственного кадастрового учета образуемого земельного участка, указанного в пункте 1.

4. Отделу по связям со СМИ и общественностью администрации муниципального образования Каневской район (Игнатенко) разместить настоящее постановление на официальном сайте муниципального образования Каневской район в информационно-телекоммуникационной сети «Интернет».

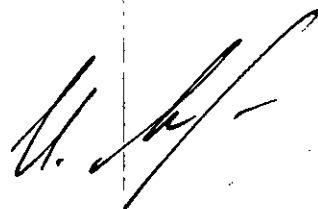
5. Направить настоящее постановление в Федеральную службу государственной регистрации, кадастра и картографии (Росреестр) в течение 5 рабочих дней со дня его принятия.

6. Срок действия настоящего постановления составляет 2 года.

7. Контроль за выполнением настоящего постановления оставляю за собой.

8. Постановление вступает в силу со дня его подписания.

Заместитель главы
муниципального образования
Каневской район



И.А.Луценко

ПРИЛОЖЕНИЕ

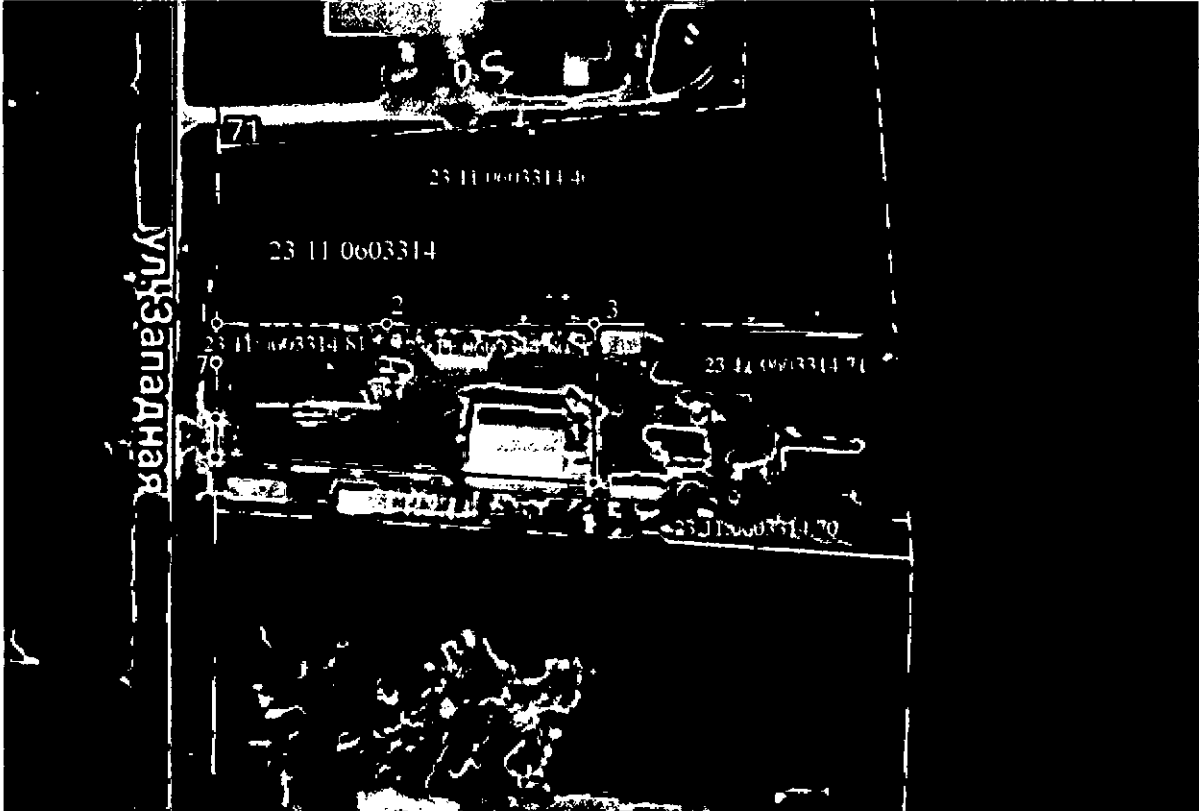
УТВЕРЖДЕНА

постановлением администрации
муниципального образования
Каневской район

от "27" 06 2004 г. № 1001

СХЕМА

расположения земельного участка на кадастровом плане территории.



Масштаб 1:2000

Условные обозначения

23:11:0603314 обозначение кадастрового квартала
— граница кадастрового квартала

23:11:0603314:81 обозначение и граница земельного участка сведения о котором содержатся в ЕГРН

обозначение и граница образуемого земельного участка

•1 характерная точка границы земельного участка

Обозначение земельного участка		
площадь земельного участка -3850 кв.м.		
Список координат:		
NN точек	Координаты	
	X	Y
1	596749.29	1373844.09
2	596749.17	1373889.09
3	596749.03	1373944.09
4	596707.33	1373943.98
5	596714.10	1373843.74
6	596724.43	1373843.84
7	596738.88	1373843.98
1	596749.29	1373844.09

Система координат - МСК 23, зона I