



# АДМИНИСТРАЦИЯ МУНИЦИПАЛЬНОГО ОБРАЗОВАНИЯ КАНЕВСКОЙ РАЙОН

## ПОСТАНОВЛЕНИЕ

от 20.11.2023

№ 1989

ст-ца Каневская

**Об утверждении схемы расположения земельного участка на кадастровом плане территории, расположенного по адресу: Российская Федерация, Краснодарский край, Каневской район, Челбасское сельское поселение, станция Челбасская, улица Голубиная, уч. 14 А**

В соответствии с пунктами 14, 15 статьи 11.10 Земельного кодекса Российской Федерации, пунктом 2 статьи 3.3 Федерального закона от 25 октября 2001 года № 137-ФЗ «О введении в действие Земельного кодекса Российской Федерации», постановлением администрации муниципального образования Каневской район от 25 октября 2019 года № 1872 «О должностных полномочиях заместителей главы муниципального образования Каневской район», на основании заявления индивидуального предпринимателя Колубаева Валерия Анатольевича, действующего на основании муниципального контракта на оказание услуг для муниципальных нужд № 54 от 19 сентября 2023 года **п о с т а н о в л я ю:**

1. Утвердить схему расположения земельного участка на кадастровом плане территории, находящегося в кадастровом квартале 23:11:0701005, площадью 1196 кв.м, по адресу: Российская Федерация, Краснодарский край, Каневской район, Челбасское сельское поселение, станция Челбасская, улица Голубиная, уч. 14 А, расположенного в территориальной зоне Ж-1 (Зона застройки индивидуальными жилыми домами), категория земель - земли населенных пунктов (приложение).

2. Установить основной вид разрешенного использования земельного участка на кадастровом плане территории, находящегося в кадастровом квартале 23:11:0701005, площадью 1196 кв.м, по адресу: Российская Федерация, Краснодарский край, Каневской район, Челбасское сельское поселение, станция Челбасская, улица Голубиная, уч. 14 А, в соответствии с кодом 2.2 «Для ведения личного подсобного хозяйства (приусадебный земельный участок)» Правил землепользования и застройки Челбасского сельского поселения Каневского района (утверждены Решением Совета Челбасского сельского поселения Каневского района 25 апреля 2014 года № 248, с изменениями от 25 сентября 2015 года Решение Совета Челбасского сельского поселения Каневского района № 53, с изменениями от 30 ноября 2016 года Решение Совета Челбасского сельского поселения Каневского района № 112, с изменениями от 3 ноября

2017 года Решение Совета Челбасского сельского поселения Каневского района № 171, с изменениями от 28 июня 2018 года Решение Совета Челбасского сельского поселения Каневского района № 200, с изменениями от 22 июня 2020 года Решение Совета Челбасского сельского поселения Каневского района № 47, с изменениями от 23 марта 2021 года Решение Совета Челбасского сельского поселения Каневского района № 91, с изменениями от 23 июля 2021 года Решение Совета Челбасского сельского поселения Каневского района № 106, с изменениями от 16 августа 2022 года Решение Совета Челбасского сельского поселения Каневского района № 157).

3. Управление имущественных отношений администрации муниципального образования Каневской район (Астахов А.Г.) вправе в установленном порядке без доверенности обратиться в территориальный отдел филиала публично-правовой компании «Роскадастр» по Краснодарскому краю (Филиал ППК «Роскадастр» по Краснодарскому краю) с заявлением об осуществлении государственного кадастрового учета земельного участка, указанного в пункте 1.

4. Отделу по связям со СМИ и общественностью администрации муниципального образования Каневской район (Игнатенко Т.А.) обеспечить размещение настоящего постановления на официальном сайте администрации муниципального образования Каневской район в информационно-телекоммуникационной сети «Интернет».

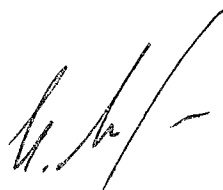
5. Направить настоящее постановление в Федеральную службу государственной регистрации, кадастра и картографии (Росреестр) в течение 5 (пяти) рабочих дней со дня его принятия.

6. Срок действия настоящего постановления составляет 2 (два) года.

7. Контроль за выполнением настоящего постановления оставляю за собой.

8. Постановление вступает в силу со дня его подписания.

Заместитель главы  
муниципального образования  
Каневской район



И.А.Луценко

# Приложение

УТВЕРЖДЕНА

постановлением администрации  
муниципального образования  
Каневской район

от 20.11.2023 № 1989

## Схема расположения земельного участка на кадастровом плане территории

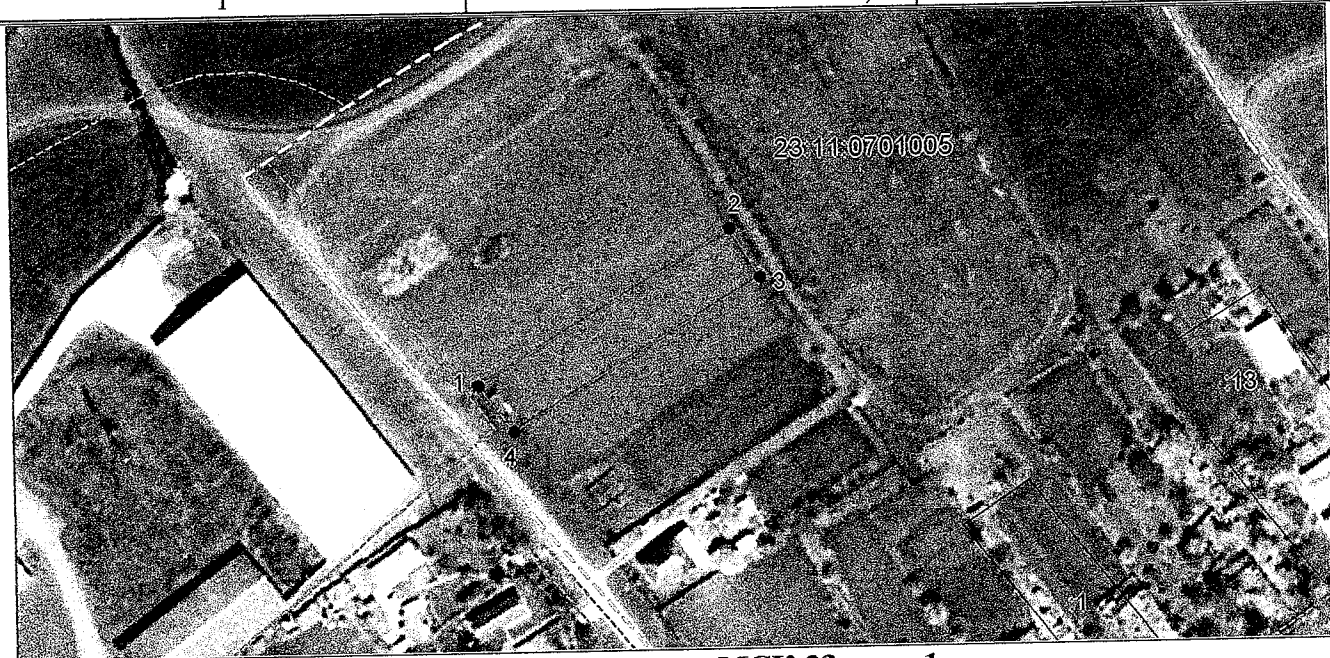
**Площадь земельного участка 1196 м<sup>2</sup>**

(указывается проектная площадь образуемого земельного участка, вычисленная с использованием технологических и программных средств, в том числе размещенных на официальном сайте федерального органа исполнительной власти, уполномоченного Правительством Российской Федерации на осуществление государственного кадастрового учета, государственной регистрации прав, ведение Единого государственного реестра недвижимости и предоставление сведений, содержащихся в Едином государственном реестре недвижимости, в информационно-телекоммуникационной сети "Интернет" (далее - официальный сайт), с округлением до 1 квадратного метра. Указанное значение площади земельного участка может быть уточнено при проведении кадастровых работ не более чем на десять процентов)

### Координаты, м

(указываются в случае подготовки схемы расположения земельного участка с использованием технологических и программных средств, в том числе размещенных на официальном сайте. Значения координат, полученные с использованием указанных технологических и программных средств, указываются с округлением до 0,01 метра)

| Обозначение характерных точек границ | Координаты, м |            |
|--------------------------------------|---------------|------------|
|                                      | X             | Y          |
| 1                                    | 2             | 3          |
| 1                                    | 585128,26     | 1407186,86 |
| 2                                    | 585169,79     | 1407254,38 |
| 3                                    | 585156,71     | 1407262,32 |
| 4                                    | 585116,23     | 1407196,38 |
| 1                                    | 585128,26     | 1407186,86 |



Система координат: МСК-23, зона 1

Масштаб 1:2000

### Условные обозначения:

- граница образуемого земельного участка,
- граница учтенного земельного участка,
- граница кадастрового квартала,
- установленная граница зон с ОУИТ,
- — характерная точка границы земельного участка.