



**АДМИНИСТРАЦИЯ МУНИЦИПАЛЬНОГО ОБРАЗОВАНИЯ
КАНЕВСКОЙ РАЙОН**

ПОСТАНОВЛЕНИЕ

от 22.04.2024

ст-ца Каневская

№ 1217

Об утверждении схемы расположения земельного участка на кадастровом плане территории, расположенного по адресу: Российская Федерация, Краснодарский край, Каневской муниципальный район, Новоминское сельское поселение, станица Новоминская, в границах кадастрового квартала 23:11:0204000

В соответствии с пунктами 14, 15 статьи 11.10 Земельного кодекса Российской Федерации, пунктом 2 статьи 3.3 Федерального закона от 25 октября 2001 года № 137-ФЗ «О введении в действие Земельного кодекса Российской Федерации», постановлением администрации муниципального образования Каневской район от 25 октября 2019 года № 1872 «О должностных полномочиях заместителей главы муниципального образования Каневской район», на основании заявления индивидуального предпринимателя Коллюбаева Валерия Анатольевича, действующего на основании муниципального контракта на оказание услуг для муниципальных нужд № 47 от 24 июня 2024 года **п о с т а н о в л я ю:**

1. Утвердить схему расположения земельного участка на кадастровом плане территории, находящегося в кадастровом квартале 23:11:0204000, площадью 20348 кв.м, по адресу: Российская Федерация, Краснодарский край, Каневской муниципальный район, Новоминское сельское поселение, станица Новоминская, в границах кадастрового квартала 23:11:0204000, расположенного в территориальной зоне СХ-2 (Производственная зона сельскохозяйственных предприятий), категория земель - земли населенных пунктов (приложение).

2. Установить основной вид разрешенного использования земельного участка на кадастровом плане территории, находящегося в кадастровом квартале 23:11:0204000, площадью 20348 кв.м, по адресу: Российская Федерация, Краснодарский край, Каневской муниципальный район, Новоминское сельское поселение, станица Новоминская, в границах кадастрового квартала 23:11:0204000, в соответствии с кодом 1.8 «Скотоводство» Правил землепользования и застройки Новоминского сельского поселения Каневского района (утверждены Решением Совета Новоминского сельского поселения Каневского района 22 апреля 2014 года № 41, с изменениями от 28 ноября 2016 года Решение Совета Новоминского сельского поселения Каневского района № 92, с изменениями от 31 октября 2017 года Решение Совета

Новоминского сельского поселения Каневского района № 123, с изменениями от 11 декабря 2018 года Решение Совета Новоминского сельского поселения Каневского района № 156, с изменениями от 28 августа 2019 года Решение Совета Новоминского сельского поселения Каневского района № 176, с изменениями от 30 июля 2020 года Решение Совета Новоминского сельского поселения Каневского района № 40, с изменениями от 31 марта 2021 года Решение Совета Новоминского сельского поселения Каневского района № 78, с изменениями от 25 августа 2022 года Решение Совета Новоминского сельского поселения Каневского района № 149, с изменениями от 8 августа 2023 года Решение Совета Новоминского сельского поселения Каневского района № 200).

3. Управление имущественных отношений администрации муниципального образования Каневской район (Астахов А.Г.) вправе в установленном порядке без доверенности обратиться в территориальный отдел филиала публично-правовой компании «Роскадастр» по Краснодарскому краю (Филиал ППК «Роскадастр» по Краснодарскому краю) с заявлением об осуществлении государственного кадастрового учета земельного участка, указанного в пункте 1.

4. Отделу по связям со СМИ и общественностью администрации муниципального образования Каневской район (Игнатенко Т.А.) обеспечить размещение настоящего постановления на официальном сайте администрации муниципального образования Каневской район в информационно-телекоммуникационной сети «Интернет».

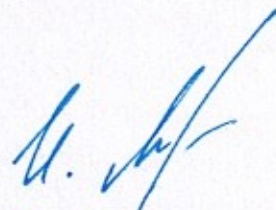
5. Направить настоящее постановление в Федеральную службу государственной регистрации, кадастра и картографии (Росреестр) в течение 5 (пяти) рабочих дней со дня его принятия.

6. Срок действия настоящего постановления составляет 2 (два) года.

7. Контроль за выполнением настоящего постановления оставляю за собой.

8. Постановление вступает в силу со дня его подписания.

Заместитель главы
муниципального образования
Каневской район



И.А. Луценко

Приложение

УТВЕРЖДЕНА

постановлением администрации
муниципального образования

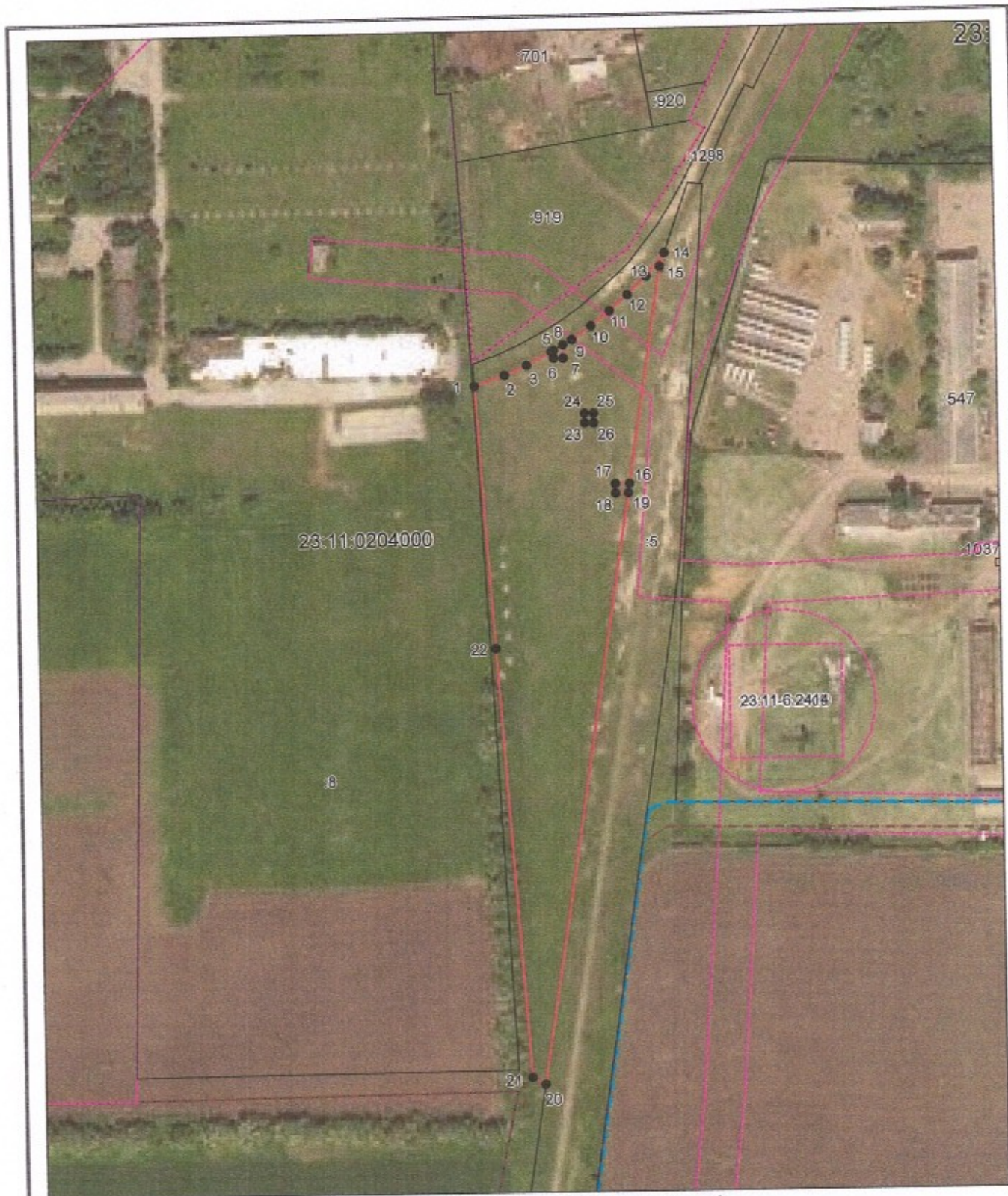
Каневской район

от 22.04.2024 № 121А

**Схема расположения земельного участка
на кадастровом плане территории**

Площадь земельного участка 20348 м ² <small>(указывается проектная площадь образуемого земельного участка, вычисленная с использованием технологических и программных средств, в том числе размещенных на официальном сайте федерального органа исполнительной власти, уполномоченного Правительством Российской Федерации на осуществление государственного кадастрового учета, государственной регистрации прав, ведение Единого государственного реестра недвижимости и предоставление сведений, содержащихся в Едином государственном реестре недвижимости, в информационно-телекоммуникационной сети "Интернет" (далее - официальный сайт), с округлением до 1 квадратного метра. Указанное значение площади земельного участка может быть уточнено при проведении кадастровых работ не более чем на десять процентов)</small>		
Обозначение характерных точек границ	Координаты, м <small>(указываются в случае подготовки схемы расположения земельного участка с использованием технологических и программных средств, в том числе размещенных на официальном сайте. Значения координат, полученные с использованием указанных технологических и программных средств, указываются с округлением до 0,01 метра)</small>	
	X	Y
1	2	3
1	621209,22	1372490,74
2	621214,88	1372507,19
3	621220,03	1372518,86
4	621227,16	1372532,07
5	621227,90	1372533,31
6	621223,82	1372533,31
7	621223,82	1372538,31
8	621230,88	1372538,30
9	621233,66	1372542,96
10	621241,06	1372553,58
11	621248,89	1372563,44
12	621257,32	1372573,02
13	621266,92	1372583,18
14	621279,19	1372592,93
15	621272,17	1372590,39
16	621156,26	1372572,47
17	621156,26	1372565,02
18	621151,26	1372565,02
19	621151,28	1372571,70
20	620834,94	1372522,79
21	620838,68	1372515,93
22	621068,43	1372499,96
1	621209,22	1372490,74
23	621188,76	1372549,09
24	621193,76	1372549,09
25	621193,76	1372554,09
26	621188,76	1372554,09

1	2	3
23	621188,76	1372549,09



Система координат: МСК 23, зона 1
Масштаб 1:3000

Условные обозначения:

- — граница образуемого земельного участка,
- — граница учтенного земельного участка,
- - - — граница кадастрового квартала,
- - - — установленная граница населенного пункта,
- - - — установленная граница зон с ОУИТ,
- — характерная точка границы земельного участка.