



**АДМИНИСТРАЦИЯ МУНИЦИПАЛЬНОГО ОБРАЗОВАНИЯ
КАНЕВСКОЙ РАЙОН
ПОСТАНОВЛЕНИЕ**

от 31.10.2022

№ 1894

ст-ца Каневская

О предварительном согласовании администрации Стародеревянковского сельского поселения Каневского района предоставления земельного участка, площадью 2265 кв.м, расположенного по адресу: Российская Федерация, Краснодарский край, муниципальный район Каневской, сельское поселение Стародеревянковское, хутор Сладкий Лиман, улица Широкая, земельный участок № 110 А

В соответствии со статьями 10.11, 39.6, 39.15, 39.20 Земельного кодекса Российской Федерации, Федеральным законом от 25 октября 2001 года № 137-ФЗ «О введении в действие Земельного кодекса Российской Федерации», Федеральным законом от 6 октября 2003 года № 131-ФЗ «Об общих принципах организации местного самоуправления в Российской Федерации», постановлением администрации муниципального образования Каневской район от 25 октября 2019 года № 1872 «О должностных полномочиях заместителей главы муниципального образования Каневской район», на основании заявления главы администрации Стародеревянковского сельского поселения Каневского района Гопкало Сергея Алексеевича, п о с т а н о в л я ю:

1. Предварительно согласовать администрации Стародеревянковского сельского поселения Каневского района, предоставление земельного участка, площадью 2265 кв.м, по адресу: Российская Федерация, Краснодарский край, муниципальный район Каневской, сельское поселение Стародеревянковское, хутор Сладкий Лиман, улица Широкая, земельный участок № 110 А.

2. Утвердить схему расположения земельного участка на кадастровом плане территории, находящегося в кадастровом квартале 23:11:0306003, площадью 2265 кв.м, по адресу: Российская Федерация, Краснодарский край, муниципальный район Каневской, сельское поселение Стародеревянковское, хутор Сладкий Лиман, улица Широкая, земельный участок № 110 А, расположенного в территориальной зоне Ж-1 (Зона застройки индивидуальными жилыми домами), категория земель - земли населённых пунктов (приложение).

3. Администрации Стародеревянковского сельского поселения Каневского района (Гопкало), в соответствии со схемой расположения земельного участка на кадастровом плане территории, обеспечить проведение работ по образованию земельного участка, указанного в пункте 1.

4. Администрация Стародеревянковского сельского поселения Каневского

района (Гопкало) вправе в установленном порядке без доверенности обратиться в территориальный отдел филиала федерального государственного бюджетного учреждения «Федеральная кадастровая палата Федеральной службы государственной регистрации, кадастра и картографии» по Краснодарскому краю (ФГБУ «ФКП Росреестра» по Краснодарскому краю) с заявлением об осуществлении государственного кадастрового учета земельного участка, указанного в пункте 1.

5. Администрация Стародеревянковского сельского поселения Каневского района (Гопкало) вправе в установленном порядке без доверенности обратиться в администрацию муниципального образования Каневской район с заявлением о получении разрешения на условно разрешенный вид использования земельного участка, указанного в пункте 1.

6. Отделу по связям со СМИ и общественностью администрации муниципального образования Каневской район (Игнатенко) разместить настоящее постановление на официальном сайте администрации муниципального образования Каневской район в информационно-телекоммуникационной сети «Интернет».

7. Направить настоящее постановление в Федеральную службу государственной регистрации, кадастра и картографии (Росреестр) в течение 5 рабочих дней со дня его принятия.

8. Срок действия настоящего постановления составляет 2 года.

9. Контроль за выполнением настоящего постановления оставляю за собой.

10. Постановление вступает в силу со дня его подписания.

Заместитель главы
муниципального образования
Каневской район



И.А.Луценко

ПРИЛОЖЕНИЕ

УТВЕРЖДЕНА

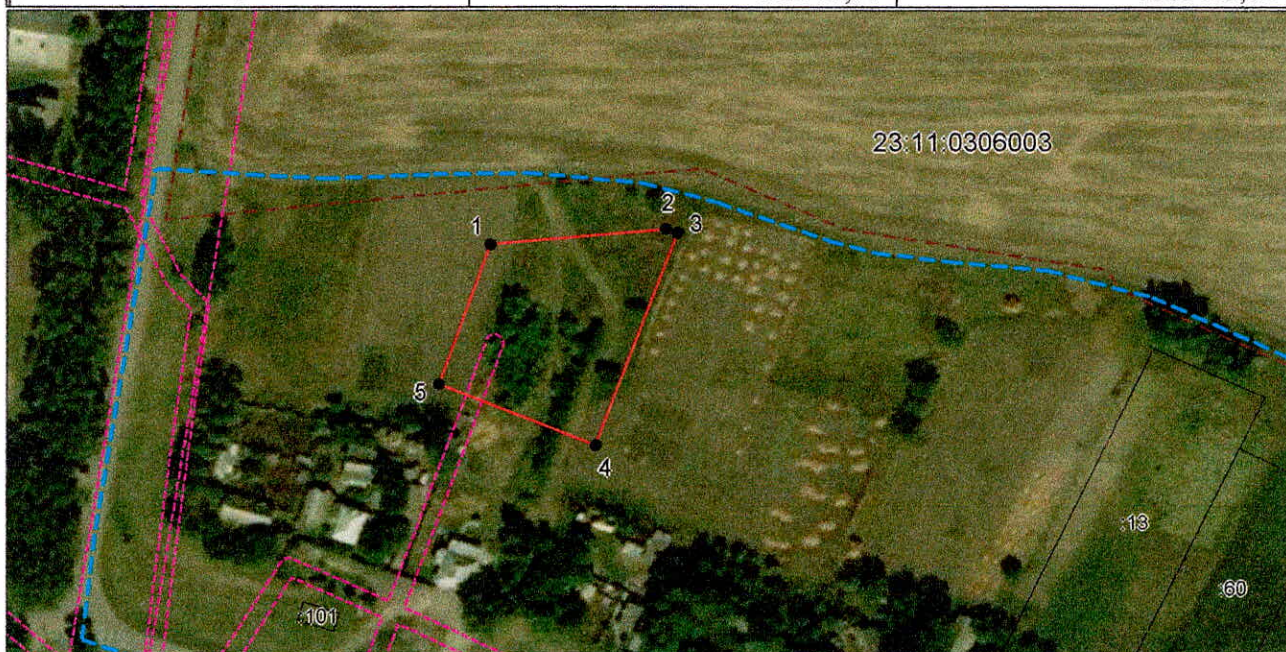
постановлением администрации
муниципального образования

Каневской район

от 31.10.2022 № 1894

Схема расположения земельного участка на кадастровом плане территории

Площадь земельного участка 2265 м ²			
Обозначение характерных точек границ	Координаты, м		
	X	Y	
1	2	3	
1	605919,71	1363463,04	
2	605923,85	1363509,60	
3	605922,92	1363512,76	
4	605866,76	1363491,05	
5	605882,93	1363449,42	
1	605919,71	1363463,04	



Система координат: МСК 23, зона 1
Масштаб 1:2000

Условные обозначения:

- — граница образуемого земельного участка,
- — граница учтенного земельного участка,
- - - — граница кадастрового квартала,
- - - — установленная граница населенного пункта,
- - - — установленная граница зон с ОУИТ,
- — характерная точка границы земельного участка.