



АДМИНИСТРАЦИЯ МУНИЦИПАЛЬНОГО ОБРАЗОВАНИЯ
КАНЕВСКОЙ МУНИЦИПАЛЬНЫЙ РАЙОН
КРАСНОДАРСКОГО КРАЯ

ПОСТАНОВЛЕНИЕ

от 15.04.2025

№ 529

ст-ца Каневская

О предварительном согласовании администрации Новодеревянковского сельского поселения Каневского муниципального района Краснодарского края предоставления земельного участка, площадью 1549 кв.м, расположенного по адресу: Российская Федерация, Краснодарский край, Каневской муниципальный район, станица Новодеревянковская, улица Восточная, 4 Б

В соответствии с пунктами 14, 15 статьи 10.11, подпунктом 1 пункта 2 статьи 39.9, пунктами 9, 11, 14, 15 статьи 39.15 Земельного кодекса Российской Федерации, пунктом 2 статьи 3.3 Федерального закона от 25 октября 2001 года № 137-ФЗ «О введении в действие Земельного кодекса Российской Федерации», постановлением администрации муниципального образования Каневской район от 25 октября 2019 года № 1872 «О должностных полномочиях заместителей главы муниципального образования Каневской район», на основании заявления главы администрации Новодеревянковского сельского поселения Каневского муниципального района Краснодарского края Рокотянского Александра Сергеевича **п о с т а н о в л я ю**:

1. Предварительно согласовать администрации Новодеревянковского сельского поселения Каневского муниципального района Краснодарского края, предоставление земельного участка, площадью 1549 кв.м, по адресу: Российская Федерация, Краснодарский край, Каневской муниципальный район, станица Новодеревянковская, улица Восточная, 4 Б.

2. Утвердить схему расположения земельного участка на кадастровом плане территории, находящегося в кадастровом квартале 23:11:0103069, площадью 1549 кв.м, по адресу: Российская Федерация, Краснодарский край, Каневской муниципальный район, станица Новодеревянковская, улица Восточная, 4 Б, расположенного в территориальной зоне ИТ-1 (Зона объектов инженерной инфраструктуры), категория земель - земли населенных пунктов (приложение).

3. Установить основной вид разрешенного использования земельного участка на кадастровом плане территории, находящегося в кадастровом квартале 23:11:0103069, площадью 1549 кв.м, по адресу: Российская Федерация, Краснодарский край, Каневской муниципальный район, станица Новодеревянковская, улица Восточная, 4 Б, в соответствии с кодом 3.1.1 «Предоставление коммунальных услуг» Правил землепользования и застройки Новодеревянковского сельского поселения Каневского района (утверждены

28 мая 2014 года Решением Совета Новодеревянковского сельского поселения Каневского района № 271, с изменениями от 17 октября 2014 года Решением Совета Новодеревянковского сельского поселения Каневского района № 10, с изменениями от 29 ноября 2016 года Решением Совета Новодеревянковского сельского поселения Каневского района № 109, с изменениями от 28 декабря 2016 года Решением Совета Новодеревянковского сельского поселения Каневского района № 113, с изменениями от 31 октября 2017 года Решением Совета Новодеревянковского сельского поселения Каневского района № 150, с изменениями от 21 ноября 2018 года Решением Совета Новодеревянковского сельского поселения Каневского района № 203, с изменениями от 30 августа 2022 года Решением Совета Новодеревянковского сельского поселения Каневского района № 146, с изменениями от 27 октября 2023 года Решением Совета Новодеревянковского сельского поселения Каневского района № 205, с изменениями от 29 августа 2024 года Решением Совета Новодеревянковского сельского поселения Каневского района № 331).

4. Главе администрации Новодеревянковского сельского поселения Каневского муниципального района Краснодарского края Рокотянскому А.С., в соответствии со схемой расположения земельного участка на кадастровом плане территории, обеспечить проведение работ по образованию земельного участка, указанного в пункте 1.

5. Глава администрации Новодеревянковского сельского поселения Каневского муниципального района Краснодарского края Рокотянский А.С. вправе в установленном порядке без доверенности обратиться в Управление Федеральной службы государственной регистрации, кадастра и картографии по Краснодарскому краю (далее - Управление Росреестра по Краснодарскому краю) с заявлением об осуществлении государственного кадастрового учета земельного участка, указанного в пункте 1.

6. Отделу по связям со СМИ и общественностью администрации муниципального образования Каневской муниципальный район Краснодарского края (Игнатенко Т.А.) обеспечить размещение настоящего постановления на официальном сайте администрации муниципального образования Каневской муниципальный район Краснодарского края в информационно-телекоммуникационной сети «Интернет».

7. Направить настоящее постановление в Управление Росреестра по Краснодарскому краю в течение 5 (пяти) рабочих дней со дня его принятия.

8. Срок действия настоящего постановления составляет 1 (один) год.

9. Контроль за выполнением настоящего постановления оставляю за собой.

10. Постановление вступает в силу со дня его подписания.

Заместитель главы
муниципального образования,
начальник управления строительства
администрации муниципального образования
Каневской муниципальный район
Краснодарского края

И.А. Луценко

Приложение

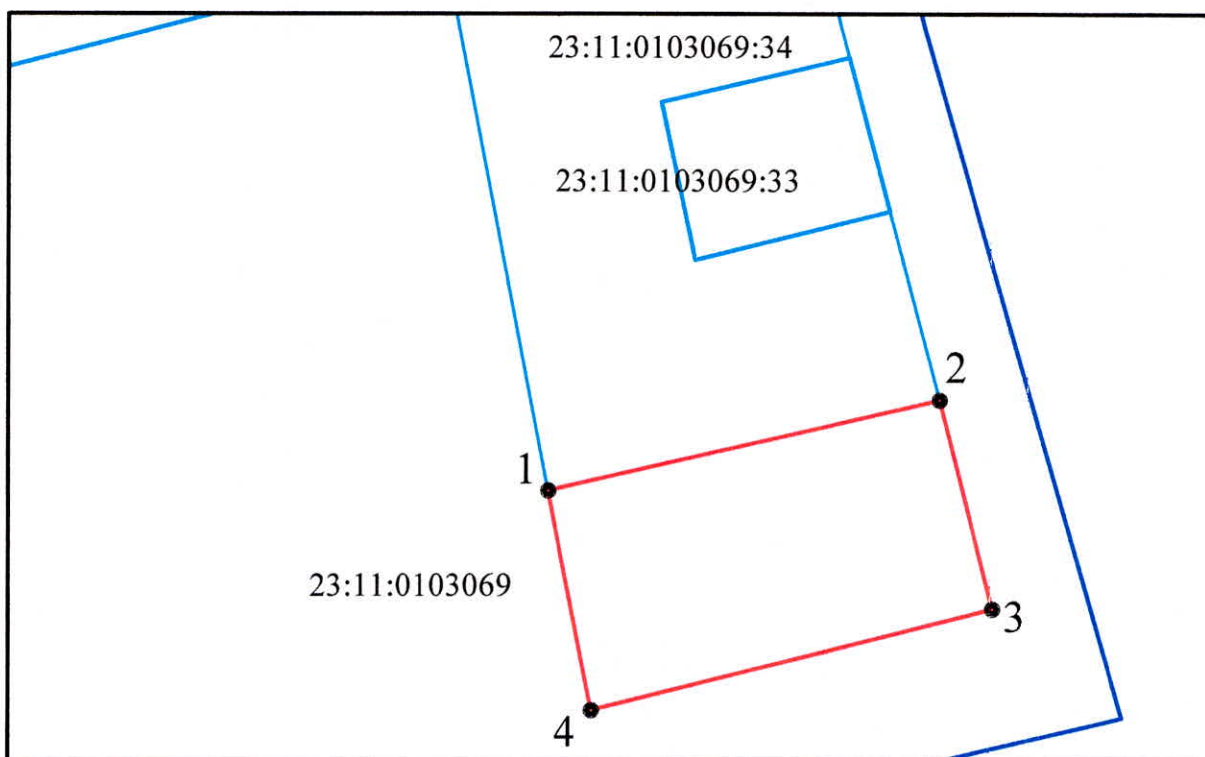
УТВЕРЖДЕНА

постановлением администрации
муниципального образования
Каневской район

от "18" 04. 2025 . № 529


СХЕМА

расположения земельного участка на кадастровом плане территории.

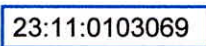


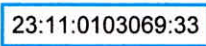
Масштаб 1:1000

Условные обозначения

 - обозначение и граница образуемого земельного участка

•1 - характерная точка границы земельного участка

 23:11:0103069 - обозначение и граница кадастрового квартала

 23:11:0103069:33 - граница и обозначение земельного участка, сведения о котором содержатся в ЕГРН

Условный номер земельного участка		
площадь земельного участка - 1549 кв.м.		
Обозначение характерных точек границ		
NN точек	Координаты, м	
	X	Y
1	622052.23	1360309.88
2	622064.07	1360361.77
3	622036.79	1360368.77
4	622023.56	1360315.65
1	622052.23	1360309.88

Система координат МСК-23, зона-1