



**АДМИНИСТРАЦИЯ МУНИЦИПАЛЬНОГО ОБРАЗОВАНИЯ  
КАНЕВСКОЙ РАЙОН**

**ПОСТАНОВЛЕНИЕ**

от 28.11.2024

№ 2201

ст-ца Каневская

**Об утверждении схемы расположения земельного участка на кадастровом  
плане территории, расположенного по адресу: Российская Федерация,  
Краснодарский край, Каневской район, Новоминское сельское поселение,  
станция Новоминская, в границах двух кадастровых кварталов  
23:11:0204000 и 23:11:0204003**

В соответствии с пунктами 14, 15 статьи 11.10, пунктом 4 статьи 39.11 Земельного кодекса Российской Федерации, пунктом 2 статьи 3.3 Федерального закона от 25 октября 2001 года № 137-ФЗ «О введении в действие Земельного кодекса Российской Федерации», постановлением администрации муниципального образования Каневской район от 25 октября 2019 года № 1872 «О должностных полномочиях заместителей главы муниципального образования Каневской район», на основании заявления генерального директора общества с ограниченной ответственностью «Албашнефть» (далее – ООО «Албашнефть») Литвина Андрея Федоровича п о с т а н о в л я ю:

1. Утвердить схему расположения земельного участка на кадастровом плане территории, находящегося в двух кадастровых кварталах 23:11:0204000 и 23:11:0204003, площадью 4730 кв.м, по адресу: Российская Федерация, Краснодарский край, Каневской район, Новоминское сельское поселение, станция Новоминская, в границах двух кадастровых кварталов 23:11:0204000 и 23:11:0204003, расположенного в территориальной зоне П-3 (Зона предприятий, производств и объектов III класса опасности СЗЗ-300 м), категория земель – земли населенных пунктов (приложение).

2. Установить вид разрешенного использования земельного участка на кадастровом плане территории, находящегося в двух кадастровых кварталах 23:11:0204000 и 23:11:0204003, площадью 4730 кв.м, по адресу: Российская Федерация, Краснодарский край, Каневской район, Новоминское сельское поселение, станция Новоминская, в границах двух кадастровых кварталов 23:11:0204000 и 23:11:0204003, в соответствии с кодами 6.5 «Нефтехимическая промышленность» и 6.9 «Склады» Правил землепользования и застройки Новоминского сельского поселения Каневского района (утверждены Решением Совета Новоминского сельского поселения Каневского района 22 апреля 2014 года № 41, с изменениями от 28 ноября 2016 года Решение Совета Новоминского сельского поселения Каневского района № 92, с изменениями от

31 октября 2017 года Решение Совета Новоминского сельского поселения Каневского района № 123, с изменениями от 11 декабря 2018 года Решение Совета Новоминского сельского поселения Каневского района № 156, с изменениями от 28 августа 2019 года Решение Совета Новоминского сельского поселения Каневского района № 176, с изменениями от 30 июля 2020 года Решение Совета Новоминского сельского поселения Каневского района № 40, с изменениями от 31 марта 2021 года Решение Совета Новоминского сельского поселения Каневского района № 78, с изменениями от 25 августа 2022 года Решение Совета Новоминского сельского поселения Каневского района № 149).

3. Генеральный директор ООО «Албашнефть» Литвин Андрей Федорович вправе в установленном порядке без доверенности обратиться в территориальный отдел филиала публично-правовой компании «Роскадастр» по Краснодарскому краю (Филиал ППК «Роскадастр» по Краснодарскому краю) с заявлением об осуществлении государственного кадастрового учета земельного участка, указанного в пункте 1.

4. Отделу по связям со СМИ и общественностью администрации муниципального образования Каневской район (Игнатенко Т.А.) обеспечить размещение настоящего постановления на официальном сайте администрации муниципального образования Каневской район в информационно-телекоммуникационной сети «Интернет».

5. Направить настоящее постановление в Федеральную службу государственной регистрации, кадастра и картографии (Росреестр) в течение 5 (пяти) рабочих дней со дня его принятия.

6. Срок действия настоящего постановления составляет 2 (два) года.

7. Контроль за выполнением настоящего постановления оставляю за собой.

8. Постановление вступает в силу со дня его подписания.

Заместитель главы  
муниципального образования  
Каневской район



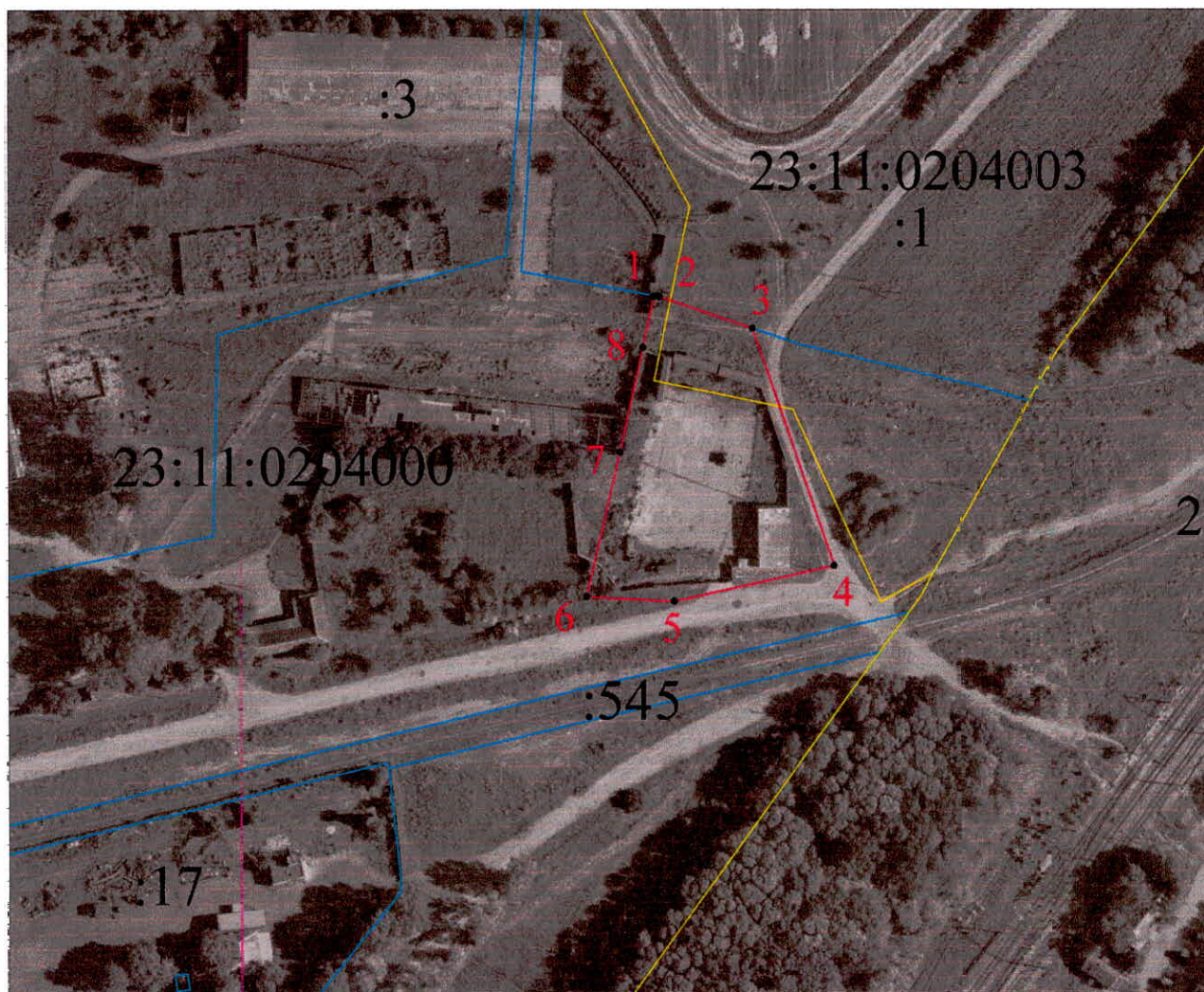
И.А. Луценко

Приложение

УТВЕРЖДЕНА  
постановлением администрации  
муниципального образования  
Каневской район

от " 28 " 11. 2024 № 2201

Схема расположения земельного участка на кадастровом плане территории



Система координат: МСК 23, зона 1  
Масштаб 1:2000

- Условные обозначения**
- - точки границы земельного участка
  - - граница испрашиваемого земельного участка
  - - границы учтенных земельных участков
  - - границы кадастровых кварталов

Площадь земельного участка: 4730 кв.м.		
№ точек границ	Координаты, м	
	X	Y
1	621702.96	1373129.77
2	621702.67	1373131.40
3	621692.78	1373160.79
4	621619.01	1373186.33
5	621608.02	1373135.98
6	621609.39	1373108.37
7	621654.28	1373119.05
8	621686.90	1373126.22