



**АДМИНИСТРАЦИЯ МУНИЦИПАЛЬНОГО ОБРАЗОВАНИЯ  
КАНЕВСКОЙ РАЙОН  
ПОСТАНОВЛЕНИЕ**

от 20.02.2023

№ 200

ст-ца Каневская

**Об утверждении схемы расположения земельного участка на кадастровом плане территории, расположенного по адресу: Российская Федерация, Краснодарский край, Каневской муниципальный район, сельское поселение Новоминское, станица Новоминская, улица Советская, земельный участок 35 Б**

В соответствии со статьей 11.10, пунктом 4 статьи 39.11 Земельного кодекса Российской Федерации, Федеральным законом от 25 октября 2001 года № 137-ФЗ «О введении в действие Земельного кодекса Российской Федерации», Федеральным законом от 6 октября 2003 года № 131-ФЗ «Об общих принципах организации местного самоуправления в Российской Федерации», постановлением администрации муниципального образования Каневской район от 25 октября 2019 года № 1872 «О должностных полномочиях заместителей главы муниципального образования Каневской район», на основании заявления генерального директора общества с ограниченной ответственностью «Консервное предприятие Русское поле - Албаши» (далее – ООО «Консервное предприятие Русское поле - Албаши») Иващенко Вадима Леонидовича, постановляю:

1. Утвердить схему расположения земельного участка на кадастровом плане территории, находящегося в кадастровом квартале 23:11:0202043, площадью 1969 кв.м, по адресу: Российская Федерация, Краснодарский край, Каневской муниципальный район, сельское поселение Новоминское, станица Новоминская, улица Советская, земельный участок 35 Б, расположенного в территориальной зоне Ж-1 (Зона застройки индивидуальными жилыми домами), категория земель – земли населенных пунктов (приложение).

2. Установить основной вид разрешенного использования земельного участка на кадастровом плане территории, находящегося в кадастровом квартале 23:11:0202043, площадью 1969 кв.м, по адресу: Российская Федерация, Краснодарский край, Каневской муниципальный район, сельское поселение Новоминское, станица Новоминская, улица Советская, земельный участок 35 Б, в соответствии с кодом 3.1.1 «Предоставление коммунальных услуг» Правил землепользования и застройки Новоминского сельского поселения Каневского района (утверждены Решением Совета Новоминского сельского поселения Каневского района 22 апреля 2014 года № 41, с изменениями от 28 ноября 2016 года Решение Совета Новоминского сельского поселения



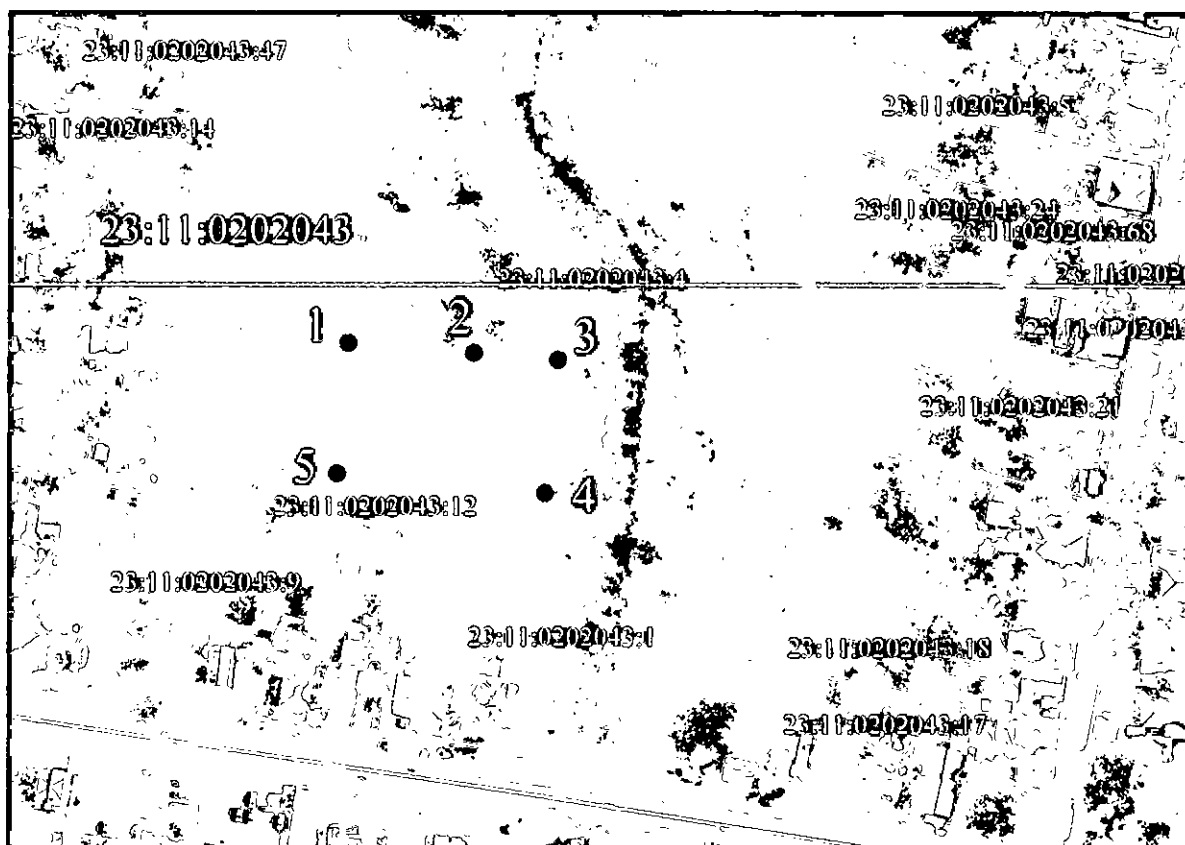
Приложение

УТВЕРЖДЕНА  
постановлением администрации  
муниципального образования  
Каневской район

от " 01 " 06 " 2003 " № 000

СХЕМА

расположения земельного участка на кадастровом плане территории.



Масштаб 1:2000

Условные обозначения

- обозначение и граница образуемого земельного участка
- 1 характерная точка границы земельного участка
- 23:11:0202043 обозначение кадастрового квартала
- граница кадастрового квартала

Условный номер земельного участка		
площадь земельного участка - 1969 кв.м.		
Обозначение характерных точек границ		
NN точек	Координаты, м	
	X	Y
1	620984.93	1374349.68
2	620982.12	1374383.03
3	620980.24	1374405.43
4	620944.72	1374402.16
5	620950.40	1374346.45
1	620984.93	1374349.68

Система координат МСК-23, зона-1