

2. Установить вид разрешенного использования образуемого многоконтурного земельного участка, площадью 99 кв.м, по адресу: Российская Федерация, Краснодарский край, Каневской район, Новодеревянковское сельское поселение, в соответствии с кодом 3.1.1 «Предоставление коммунальных услуг» Классификатора видов разрешенного использования земельных участков, утвержденного Приказом Федеральной службы государственной регистрации, кадастра и картографии от 10 ноября 2020 г. № П/0412 "Об утверждении классификатора видов разрешенного использования земельных участков".

3. Публичное акционерное общество «Россети Кубани» вправе в установленном порядке обратиться в территориальный отдел филиала федерального государственного бюджетного учреждения «Федеральная кадастровая палата Федеральной службы государственной регистрации, кадастра и картографии» по Краснодарскому краю (ФГБУ «ФКП Росреестра» по Краснодарскому краю) с заявлением об осуществлении государственного кадастрового учета земельного участка, указанного в пункте 1.1.

4. Направить настоящее постановление в Федеральную службу государственной регистрации, кадастра и картографии (Росреестр) в течение 5 рабочих дней со дня его принятия.

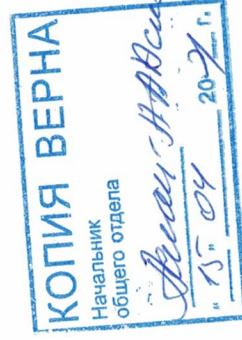
5. Срок действия настоящего постановления составляет 2 года.

6. Контроль за выполнением настоящего постановления оставляю за собой.

7. Постановление вступает в силу со дня его подписания.

Заместитель главы
муниципального образования
Каневской район

М.В. Фоменко



АДМИНИСТРАЦИЯ МУНИЦИПАЛЬНОГО ОБРАЗОВАНИЯ КАНЕВСКОЙ РАЙОН

ПОСТАНОВЛЕНИЕ

№ 547

от 15.04.2024

ст-ца Каневская

Об утверждении схемы расположения многоконтурного земельного участка на кадастровом плане территории, расположенного по адресу:

Российская Федерация, Краснодарский край, Каневской район, Новодеревянковское сельское поселение

В соответствии со статьей 11.10, пунктом 6 статьи 11.4 Земельного кодекса Российской Федерации, Федеральным законом от 25 октября 2001 года №137-ФЗ «О введении в действие Земельного кодекса Российской Федерации», Федеральным законом от 6 октября 2003 года № 131-ФЗ «Об общих принципах организации местного самоуправления в Российской Федерации», постановлением администрации муниципального образования Каневской район от 25 октября 2019 года № 1872 «О должностных полномочиях заместителей главы муниципального образования Каневской район», на основании заявления Публичного акционерного общества «Россети Кубани» в лице директора филиала Тимашевские электрические сети Соболева Сергея Викторовича, постановляю:

1. Утвердить схему расположения многоконтурного земельного участка на кадастровом плане территории, образуемого в результате раздела земельного участка с кадастровым номером 23:11:0000000:113, общей площадью - 1570 кв.м, с сохранением в измененных границах данного земельного участка по адресу: Российская Федерация, Краснодарский край, Каневской район, категория земель – землями промышленности, энергетики, транспорта, связи, радиовещания, телевидения, информатики, землями для обеспечения космической деятельности, землями обороны, безопасности и землями иного специального назначения.

1.1. В результате раздела образуется многоконтурный земельный участок площадью 99 кв.м, по адресу: Российская Федерация, Краснодарский край, Каневской район, Новодеревянковское сельское поселение, категория земель – землями промышленности, энергетики, транспорта, связи, радиовещания, телевидения, информатики, землями для обеспечения космической деятельности, землями обороны, безопасности и землями иного специального назначения.

УТВЕРЖДЕНА

постановлением администрации

муниципального образования

Каневской район

от 15.04.2024 № 547

Схема расположения земельного участка на кадастровом плане территории

Площадь земельного участка 99 м ²		
Обозначение характерных точек границ	Координаты, м	
	X	Y
1	2	3
(1)		
1	621825,98	1357260,27
2	621826,06	1357263,27
3	621823,06	1357263,35
4	621822,98	1357260,35
1	621825,98	1357260,27
(2)		
5	620974,66	1356845,93
6	620974,74	1356848,93
7	620971,74	1356849,01
8	620971,66	1356846,01
5	620974,66	1356845,93
(3)		
9	621574,56	1357884,68
10	621571,59	1357885,07
11	621571,20	1357882,10
12	621574,17	1357881,71
9	621574,56	1357884,68
(4)		
13	621968,83	1358846,11
14	621968,97	1358849,11
15	621965,97	1358849,25
16	621965,83	1358846,25
13	621968,83	1358846,11
(5)		
17	622397,25	1359975,25
18	622397,19	1359978,25
19	622394,19	1359978,19
20	622394,25	1359975,19
17	622397,25	1359975,25
(6)		

1	2	3
21	621196,20	1358715,01
22	621193,20	1358715,22
23	621192,99	1358712,23
24	621195,99	1358712,02
21	621196,20	1358715,01
(7)		
25	619871,54	1358566,10
26	619871,60	1358569,10
27	619868,60	1358569,16
28	619868,54	1358566,16
25	619871,54	1358566,10
(8)		
29	620684,10	1359090,37
30	620684,88	1359093,27
31	620681,98	1359094,05
32	620681,20	1359091,15
29	620684,10	1359090,37
(9)		
33	621146,67	1359861,32
34	621143,67	1359861,33
35	621143,66	1359858,33
36	621146,66	1359858,32
33	621146,67	1359861,32
(10)		
37	621284,05	1360864,53
38	621281,06	1360864,73
39	621280,85	1360861,74
40	621283,85	1360861,54
37	621284,05	1360864,53
(11)		
41	620230,42	1360618,79
42	620230,53	1360621,79
43	620227,53	1360621,89
44	620227,43	1360618,89
41	620230,42	1360618,79

Выносной лист №2



Система координат: МСК 23, зона 1
Масштаб 1:500

Условные обозначения приведены на отдельной странице в конце раздела.

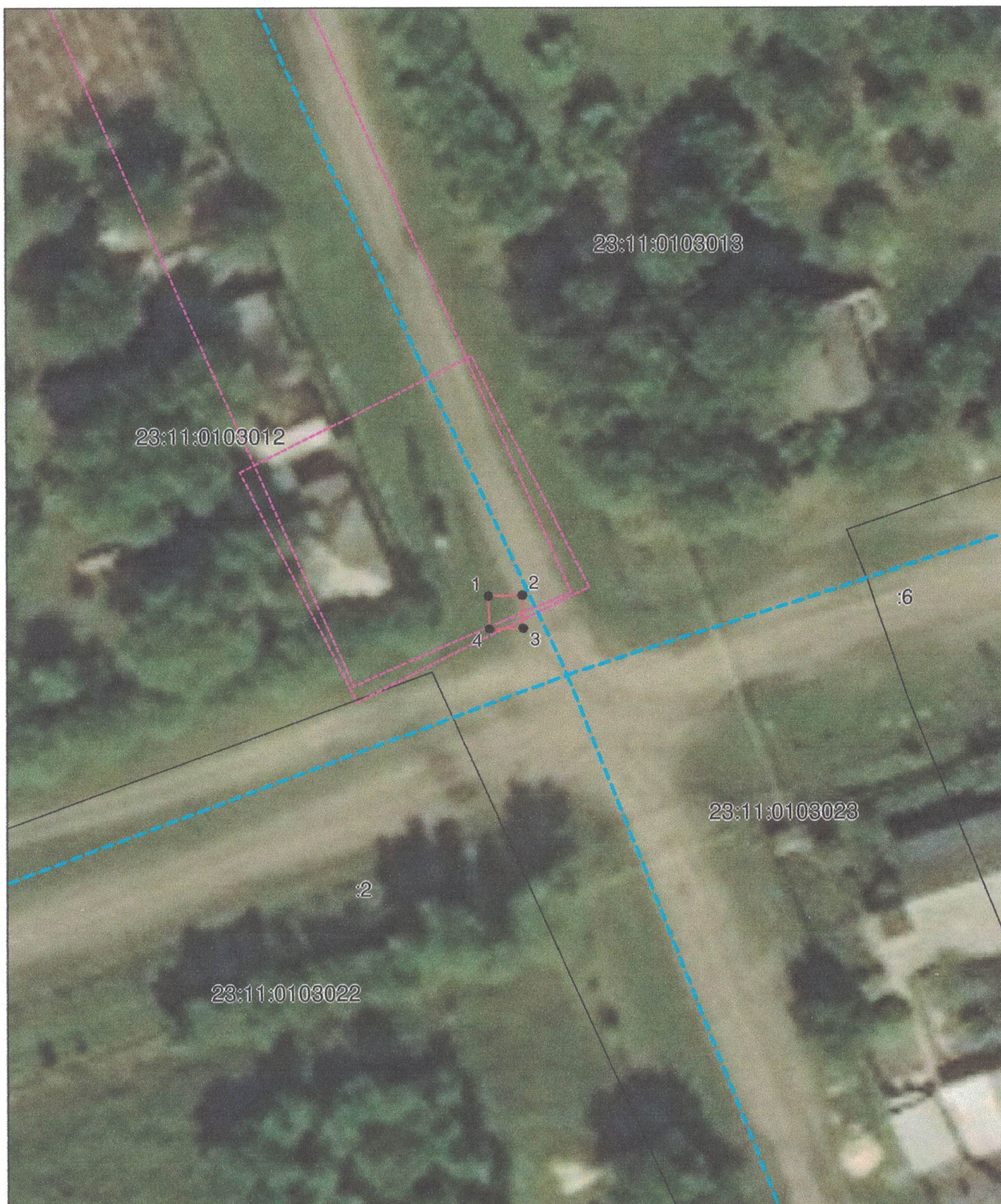
Выносной лист №3



Система координат: МСК 23, зона 1
Масштаб 1:500

Условные обозначения приведены на отдельной странице в конце раздела.

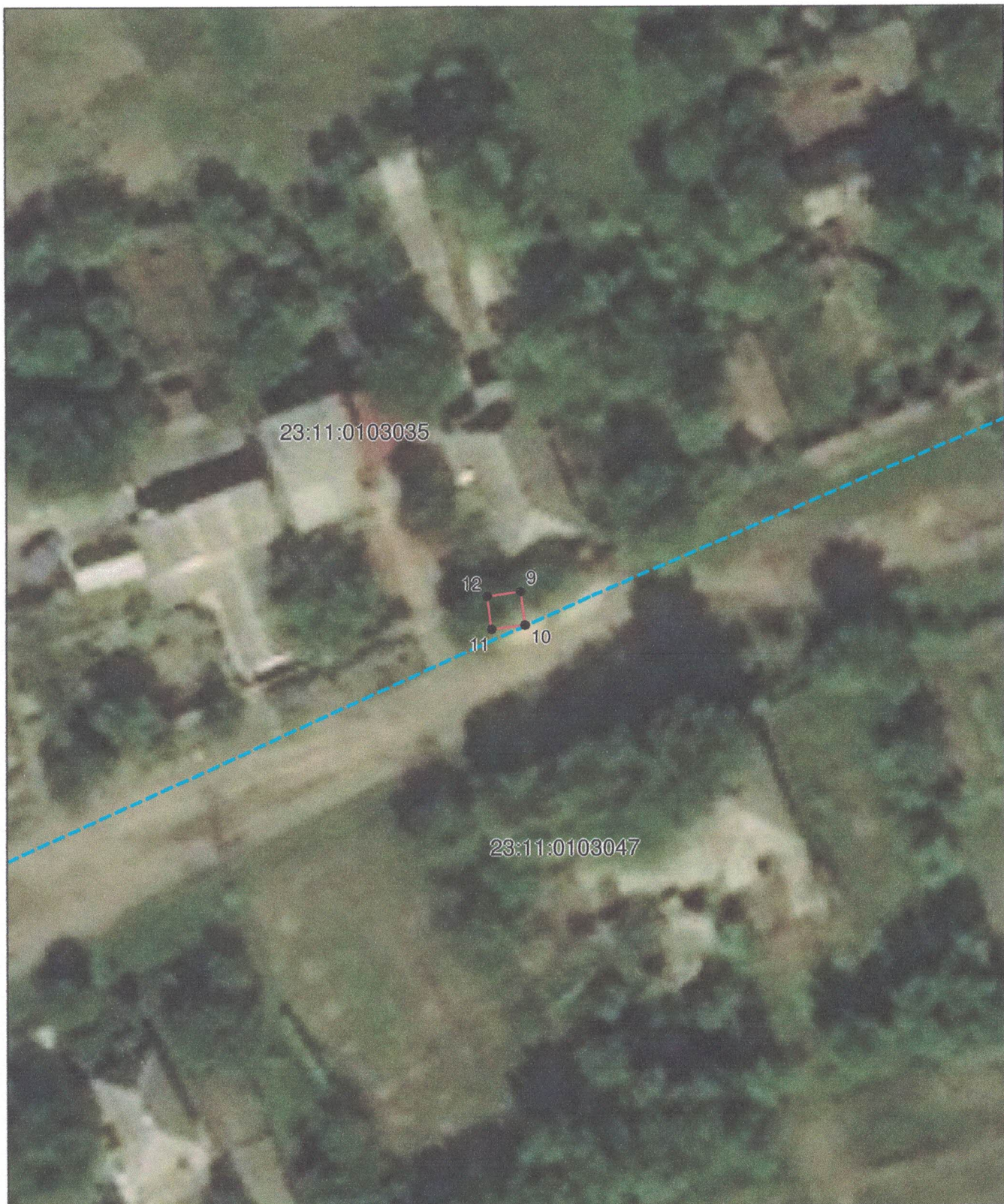
Выносной лист №4



Система координат: МСК 23, зона 1
Масштаб 1:500

Условные обозначения приведены на отдельной странице в конце раздела.

Выносной лист №5



Система координат: МСК 23, зона 1
Масштаб 1:500

Условные обозначения приведены на отдельной странице в конце раздела.

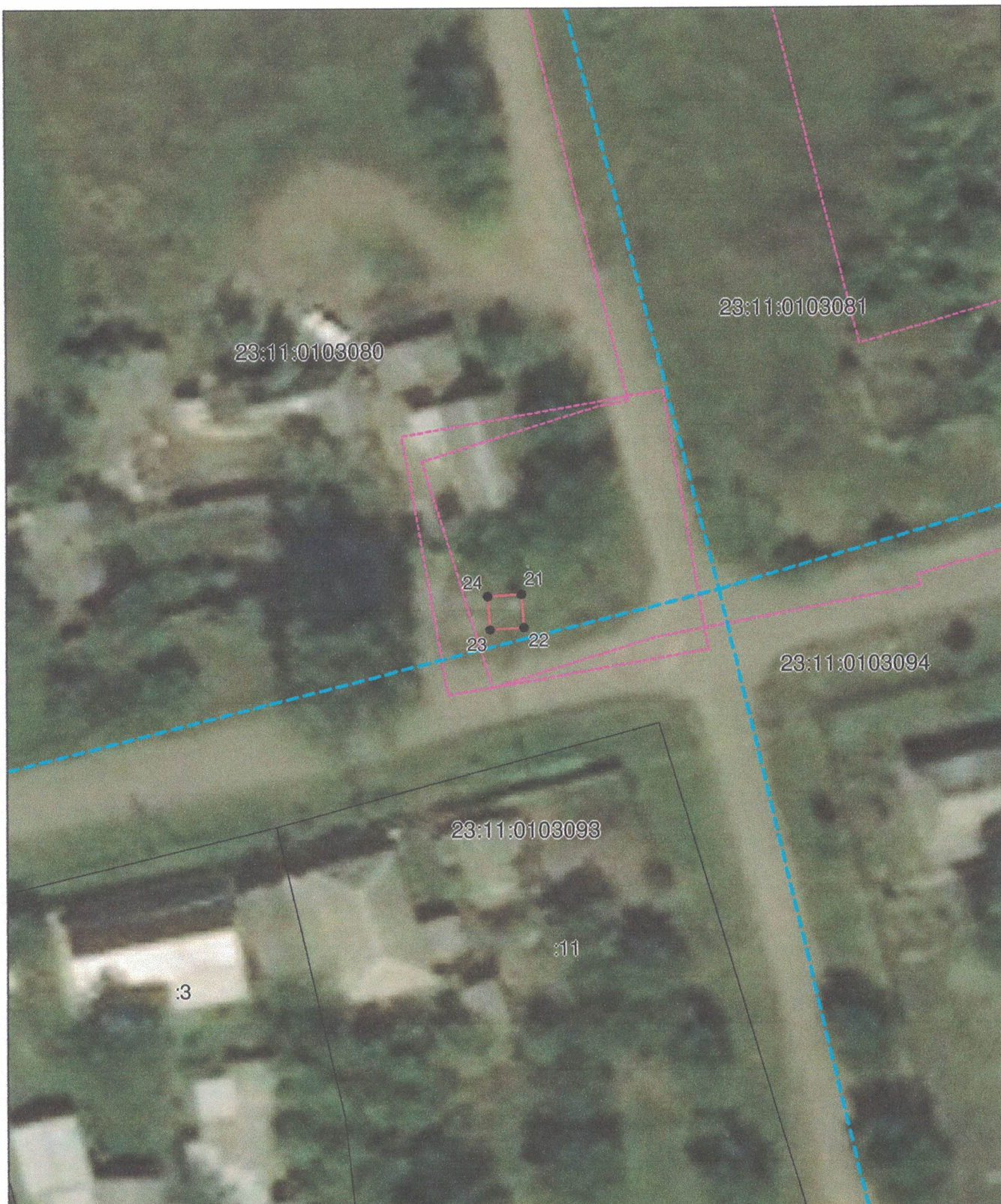
Выносной лист №6



Система координат: МСК 23, зона 1
Масштаб 1:500

Условные обозначения приведены на отдельной странице в конце раздела.

Выносной лист №7

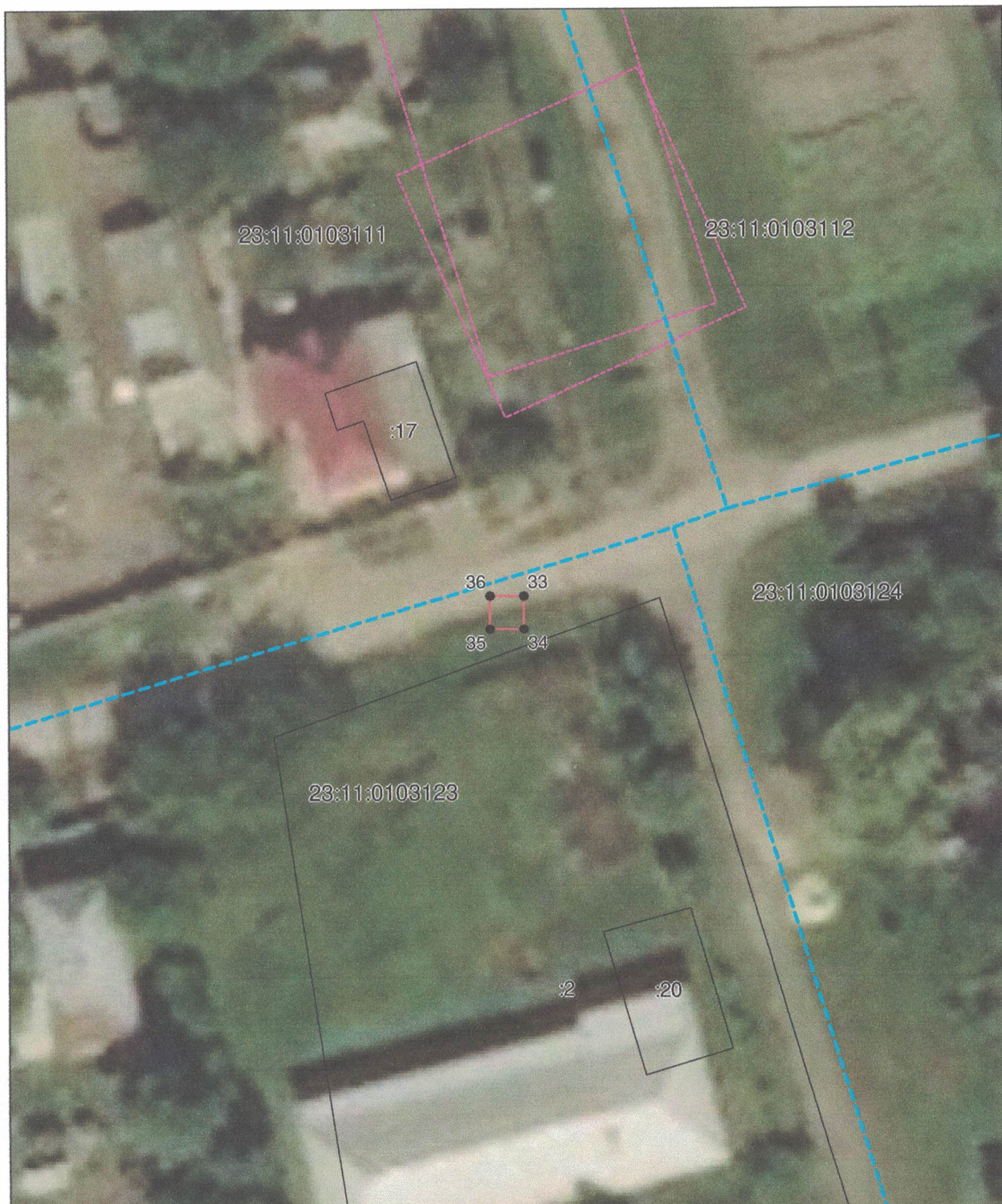


Система координат: МСК 23, зона 1

Масштаб 1:500

Условные обозначения приведены на отдельной странице в конце раздела.

Выносной лист №8



Система координат: МСК 23, зона 1

Масштаб 1:500

Условные обозначения приведены на отдельной странице в конце раздела.

Выносной лист №9



Система координат: МСК 23, зона 1

Масштаб 1:500

Условные обозначения приведены на отдельной странице в конце раздела.

Выносной лист №10

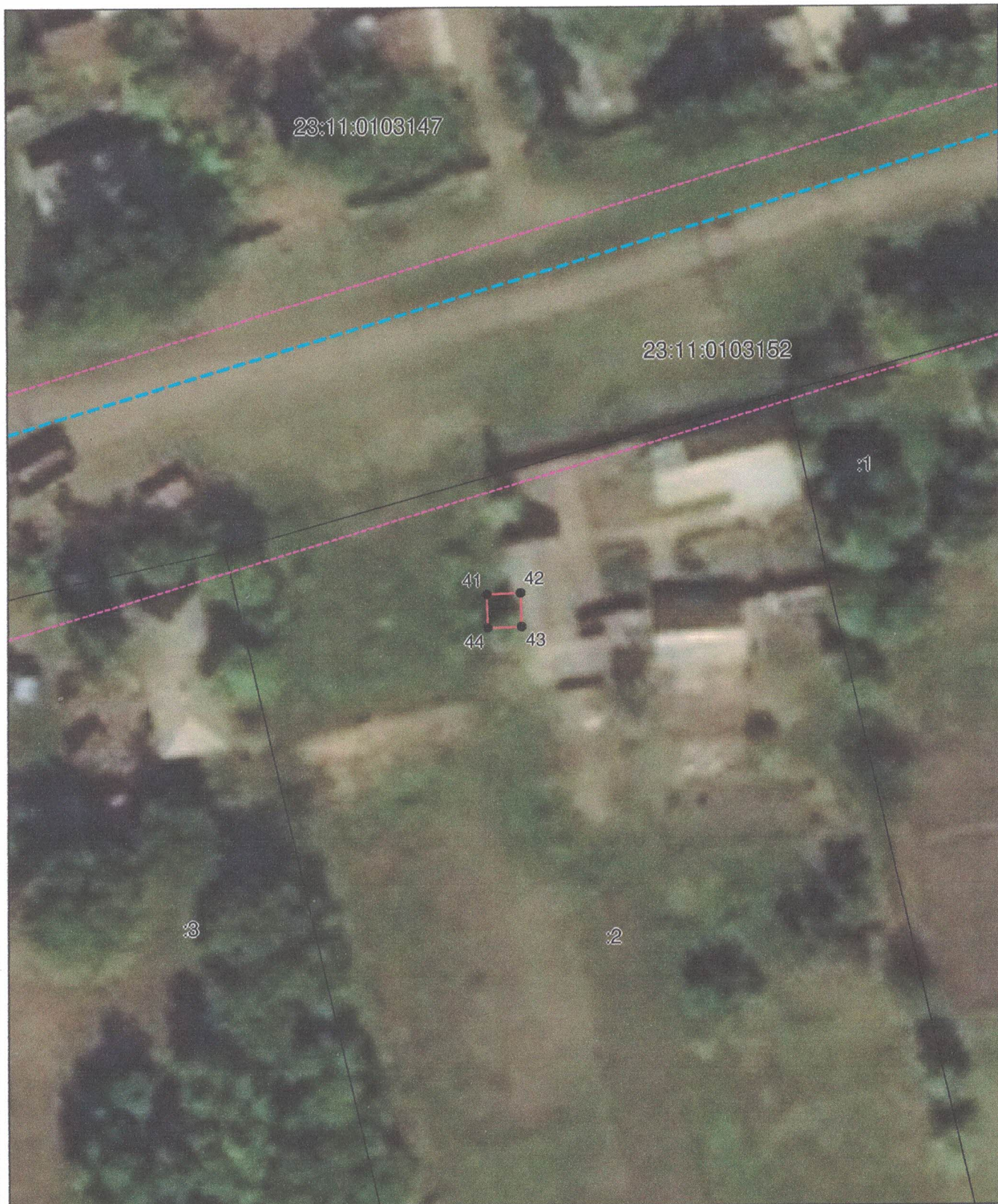


Система координат: МСК 23, зона 1

Масштаб 1:500

Условные обозначения приведены на отдельной странице в конце раздела.

Выносной лист №11

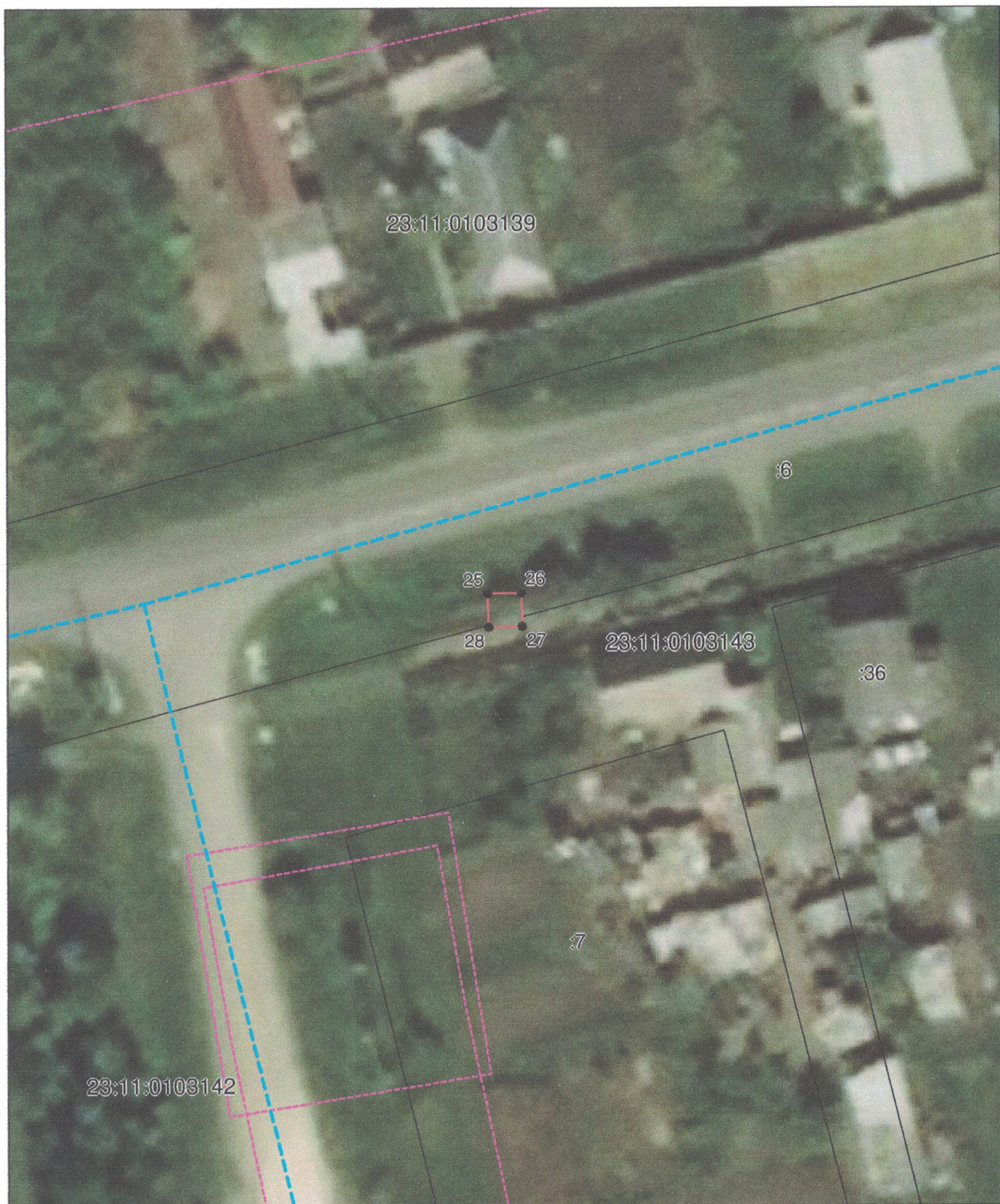


Система координат: МСК 23, зона 1

Масштаб 1:500

Условные обозначения приведены на отдельной странице в конце раздела.

Выносной лист №12









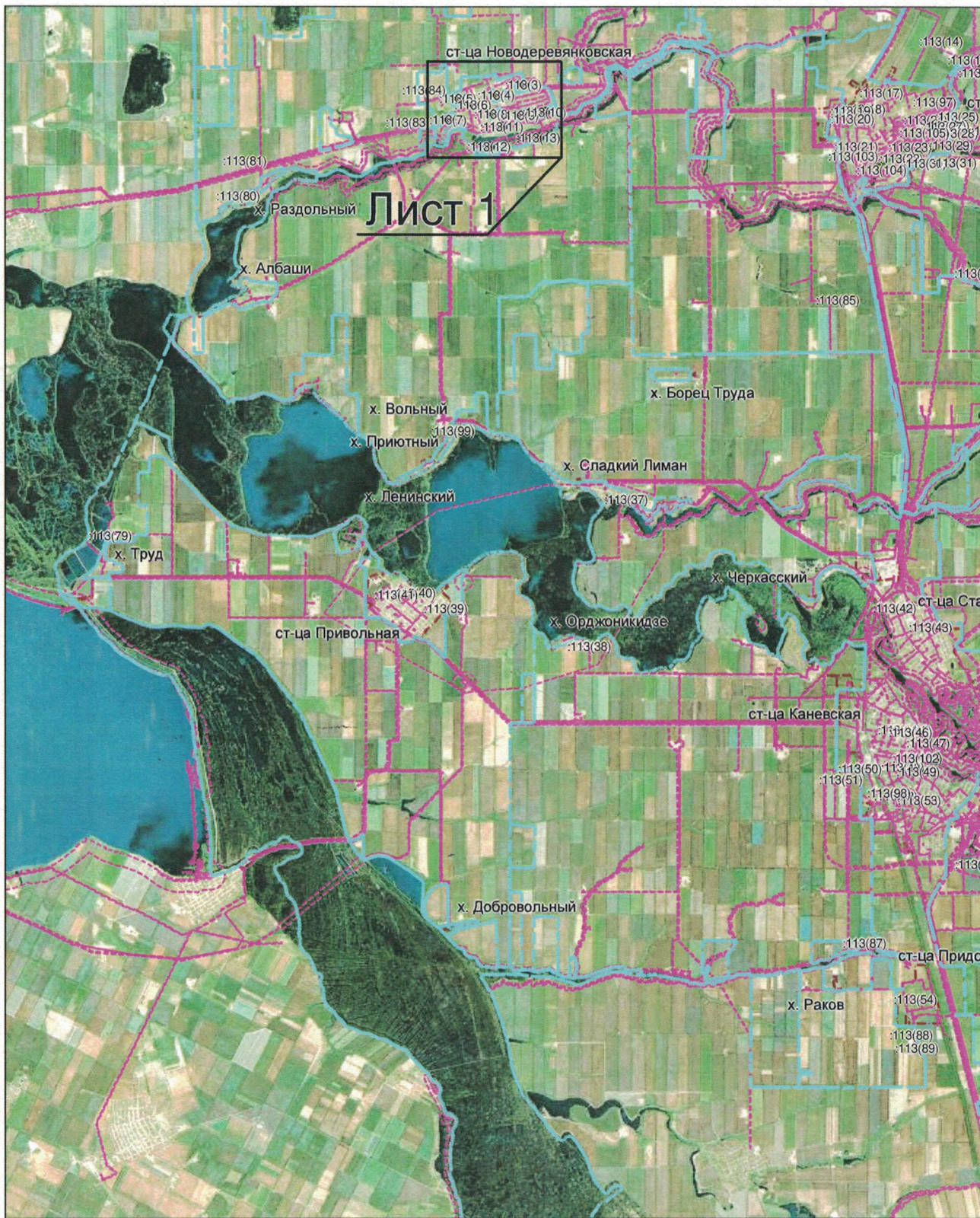
Система координат: МСК 23, зона 1

Масштаб 1:500

Условные обозначения приведены на отдельной странице в конце раздела.

Условные обозначения:

-  – граница образуемого земельного участка,
-  – граница учтенного земельного участка,
-  – граница кадастрового квартала,
-  – установленная граница населенного пункта,
-  – установленная граница зон с ОУИТ,
-  – характерная точка границы земельного участка.



Лист 1

Условные обозначения:

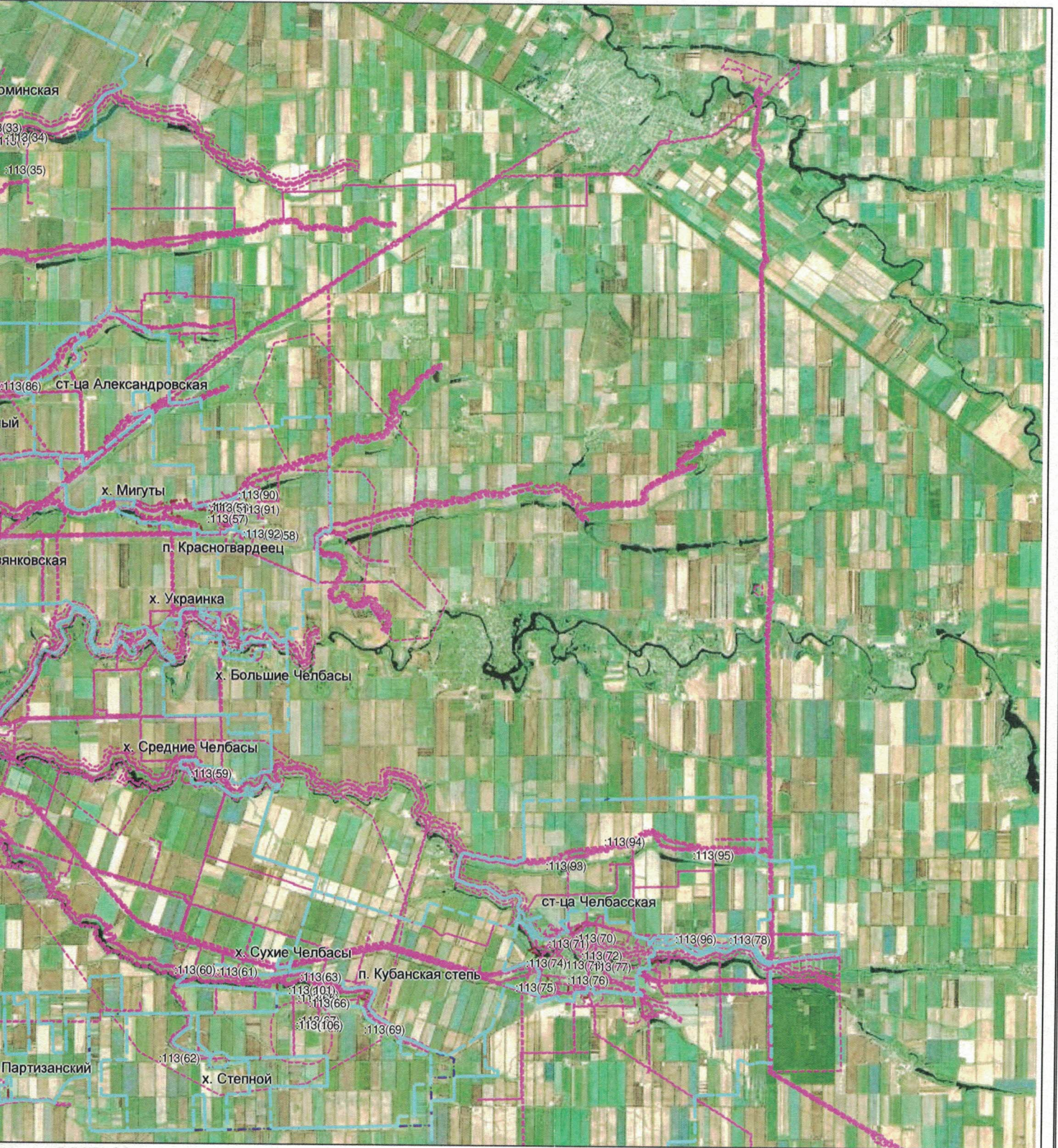


23

- область выносного листа,
- номер выносного листа.

Остальные обозначения приведены на отдельной странице в конце раздела.

Система



Координат: МСК 23, зона 1
Масштаб 1:230000



Система

Условные обозначения:



23

– область выносного листа,

– номер выносного листа.

Остальные обозначения приведены на отдельной странице в конце раздела.

