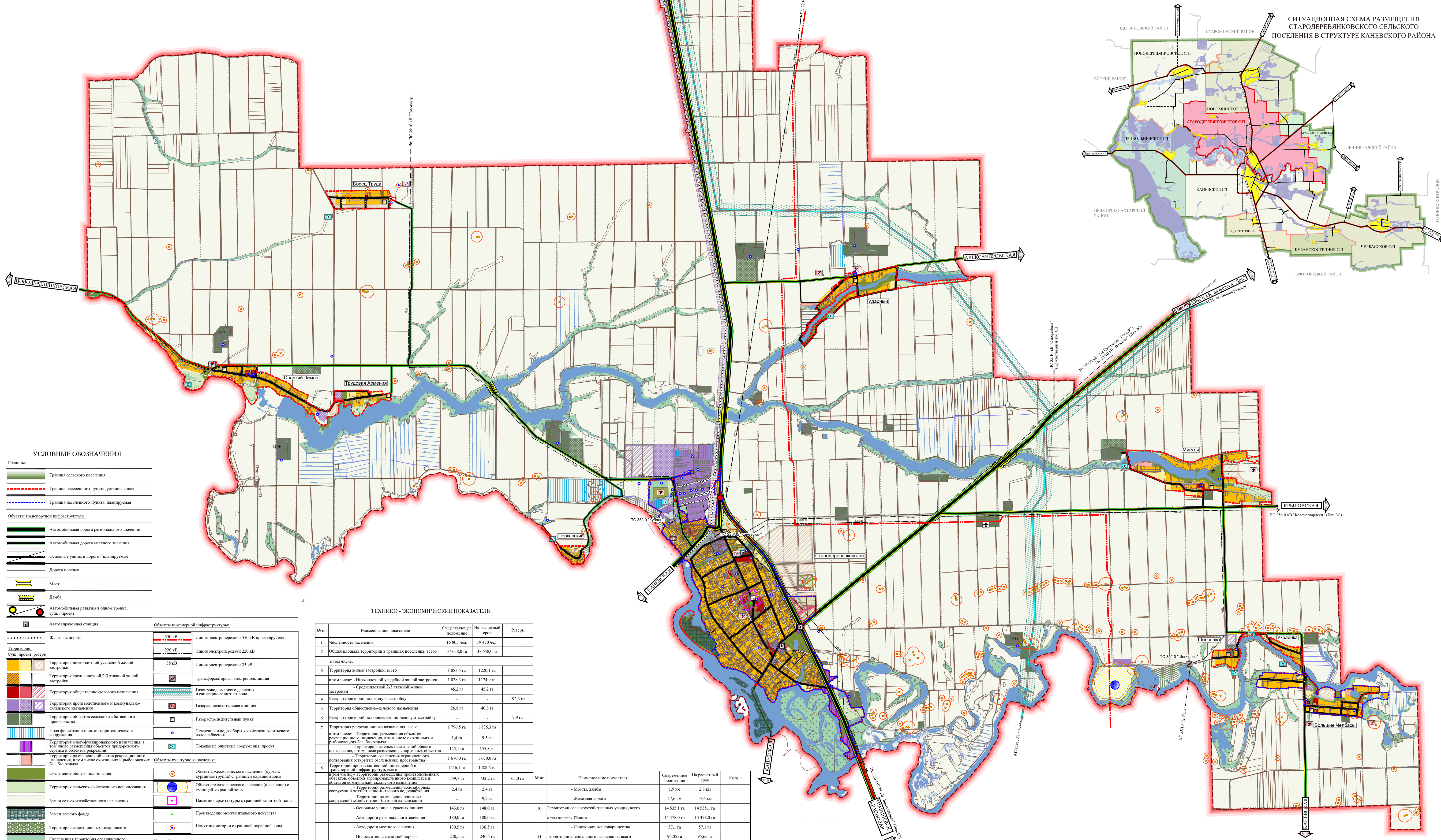




СИТУАЦИОННАЯ СХЕМА РАЗМЕЩЕНИЯ
СТАРОДЕРЕВЯНКОВСКОГО СЕЛЬСКОГО
ПОСЕЛЕНИЯ В СТРУКТУРЕ КАНЕВСКОГО РАЙОНА



Примечание:
Чертеж разработан на электронной топомоске М 1:25000, выполненной в составе схем территориального планирования муниципального образования Канской район ООО "Геоцентр" г. Воронеж в 2008 году;
2) карта выполнена на основании и с учетом архитектурно-планировочных решений чертежа ГП-1 Генеральный план (основной чертеж) Стародерявского сельского поселения, разработанного ООО "ПИПТИ" (г.Краснодар) в 2009 году в составе Генерального плана Стародерявского сельского поселения (МК № 6 от 09.02.2009 г.), утвержденного Решением Совета Стародерявского сельского поселения № 50 от 30.12.2010г. в редакции внесенных изменений, утвержденных Решениями №38 от 22.04.2015г., №67 от 26.11.2015г.

						Муниципальный контракт №015-01-18 от 16 января 2018 года						
						Внесение изменений в генеральный план Стародеревяновского сельского поселения Кинешевского района Кировской области						
Имя	Фамилия	Пол	№ документа	Подпись	Дата							
Ипол.	Лесничая		08.156			Генеральный план Стародеревяновского сельского поселения				Марка ГП-1	Листы 1	Листов 1
Карта планируемого размещения объектов местного значения М.1:25.000						ИП Лесничая А.В. Кропоткин, 2019г.						