

Приложение

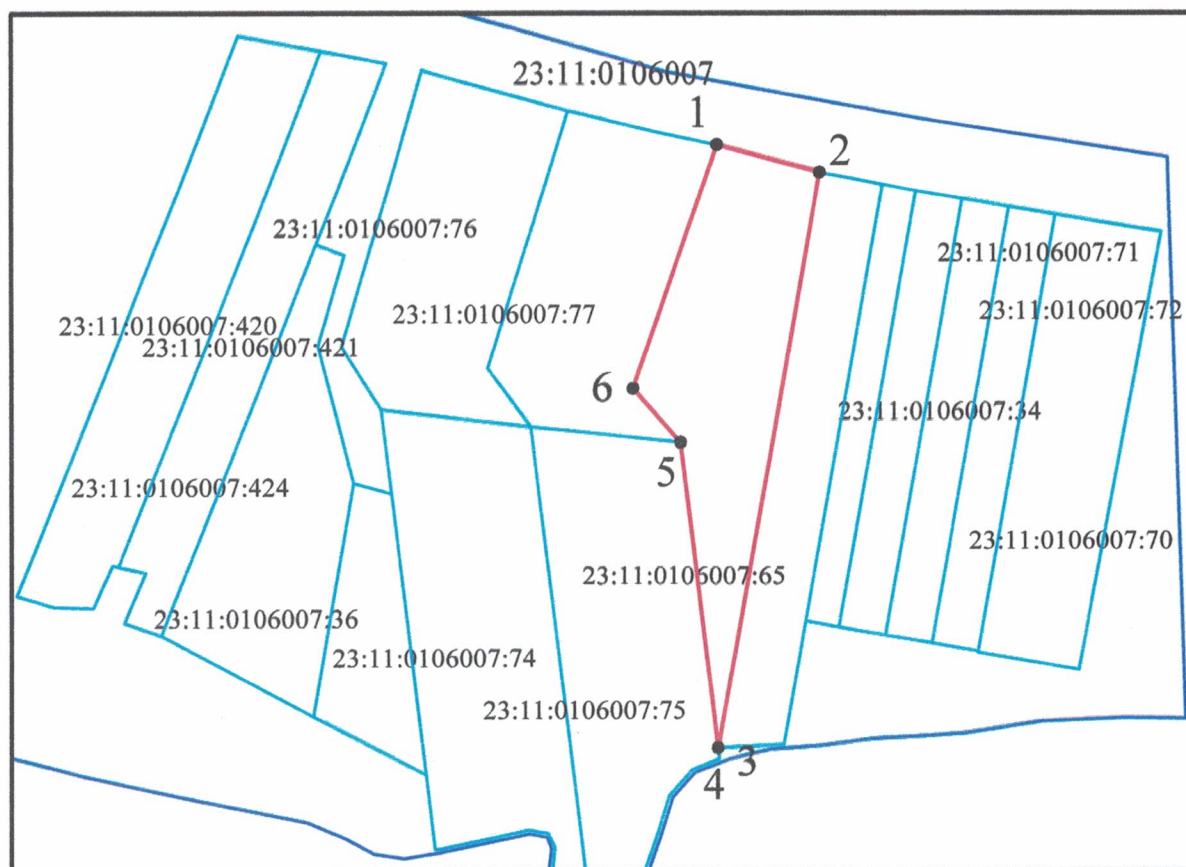
УТВЕРЖДЕНА

постановлением администрации
муниципального образования
Каневской район

от" ____ " ____ . № ____

СХЕМА

расположения земельного участка на кадастровом плане территории.



Масштаб 1:2000

Условные обозначения

обозначение и граница образуемого земельного участка

•1 характерная точка границы земельного участка

23:11:0106007 обозначение кадастрового квартала

граница кадастрового квартала

23:11:0106007:75 обозначение и граница земельного участка сведения о котором содержатся в ЕГРН

Условный номер земельного участка

площадь земельного участка -
3603 кв.м.

Обозначение характерных точек границ

NN точек	Координаты, м	
	X	Y
1	608098.99	1358795.15
2	608091.69	1358822.39
3	607936.00	1358795.36
4	607935.99	1358795.32
5	608018.81	1358785.40
6	608033.44	1358772.74
1	608098.99	1358795.15