

Приложение

УТВЕРЖДЕНА

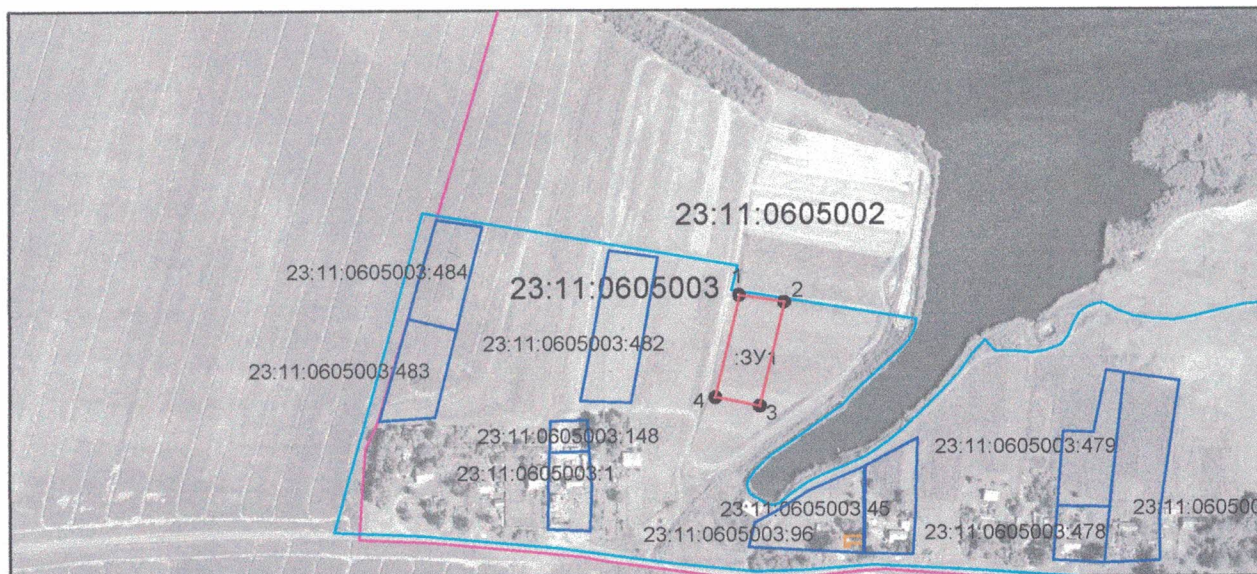
постановлением администрации
муниципального образования
Каневской район

от _____ № _____

СХЕМА

расположения земельного участка на кадастровом плане территории

Обозначение земельного участка:ЗУ1		
площадь земельного участка -2100 кв.м.		
Список координат:		
NN точек	Координаты	
	X	Y
1	591577.94	1390089.68
2	591573.29	1390119.32
3	591504.41	1390102.95
4	591510.21	1390073.58
1	591577.94	1390089.68



Масштаб 1:5000

Система координат - МСК 23

Условные обозначения

- | | | | |
|---------------------------|--|---------------------------------------|--|
| <div><div>ЗУ1</div></div> | обозначение и граница образуемого земельного участка | <div><div>23:11:0605003:1</div></div> | обозначение и граница земельного участка, сведения о котором содержатся в ЕГРН |
| •1 | характерная точка границы земельного участка | 23:11:0605003 | обозначение кадастрового квартала |
| | | <div><div></div></div> | граница кадастрового квартала |
| | | <div><div></div></div> | граница населенного пункта |
| | | <div><div></div></div> | Объект капитального строительства |