

Утверждена

(наименование документа об утверждении, включая

наименование органов государственной власти

органов местного самоуправления, принявших

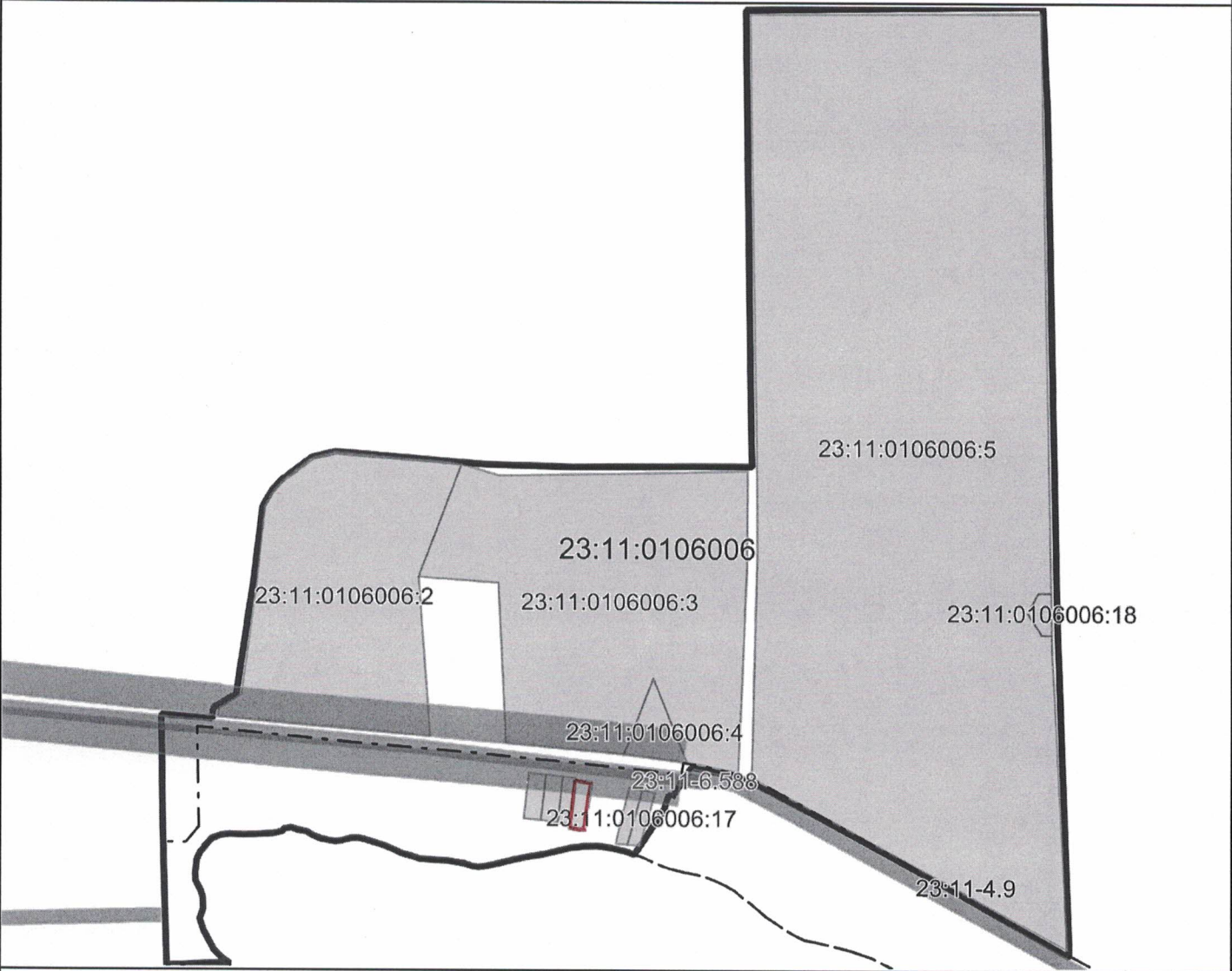
решение об утверждении схемы)

от №







Схема расположения земельного участка или земельных участков на кадастровом плане территории

Площадь земельного участка: 1852 кв.м.		
Обозначение характерных точек границ	Координаты, м	
	X	Y
1	2	3
1	608524.88	1357693.01
2	608454.53	1357685.67
3	608447.94	1357685.00
4	608444.83	1357706.59
5	608521.35	1357718.79

Система координат:	СК_кадастрового_квартала
Масштаб:	1 : 10057



Условные обозначения:

-  Граница
-  Кадастровые кварталы
-  Земельные участки
-  Объекты капитального строительства
-  Территориальные зоны
-  Зоны с особыми условиями использования территорий