

ПРИЛОЖЕНИЕ

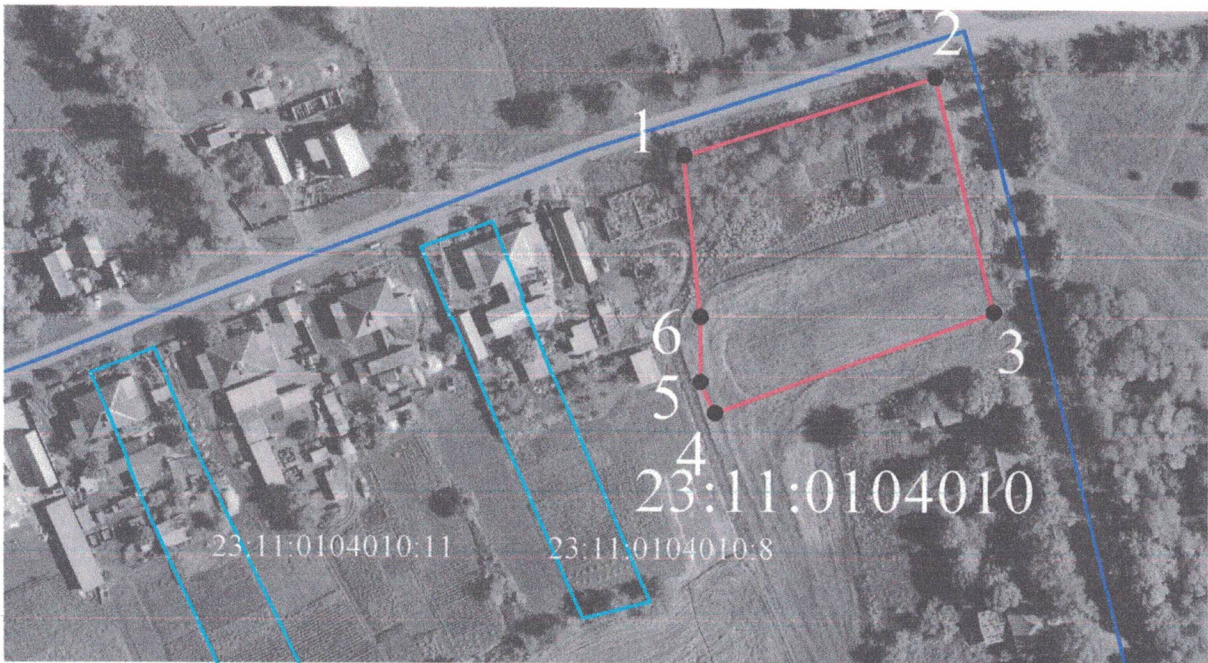
УТВЕРЖДЕНА

постановлением администрации  
Муниципального образования  
Каневской район

от "        "        г. №       

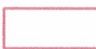


СХЕМА

расположения земельного участка на кадастровом плане территории.



Масштаб 1:2000

Условные обозначения

-  обозначение и граница образуемого земельного участка
- 1 характерная точка границы земельного участка
- 23:11:0104009 обозначение кадастрового квартала
-  граница кадастрового квартала
-  23:11:0104010:11 обозначение и граница земельного участка, сведения о котором содержатся в ЕГРН

Обозначение земельного участка		
площадь земельного участка - 5068 кв.м.		
Список координат:		
NN точек	Координаты	
	X	Y
1	613778.35	1348566.91
2	613799.90	1348633.94
3	613736.35	1348649.60
4	613708.61	1348575.20
5	613717.02	1348571.39
6	613734.90	1348571.33
1	613778.35	1348566.91

Система координат МСК-23, зона-1