

# ПРИЛОЖЕНИЕ

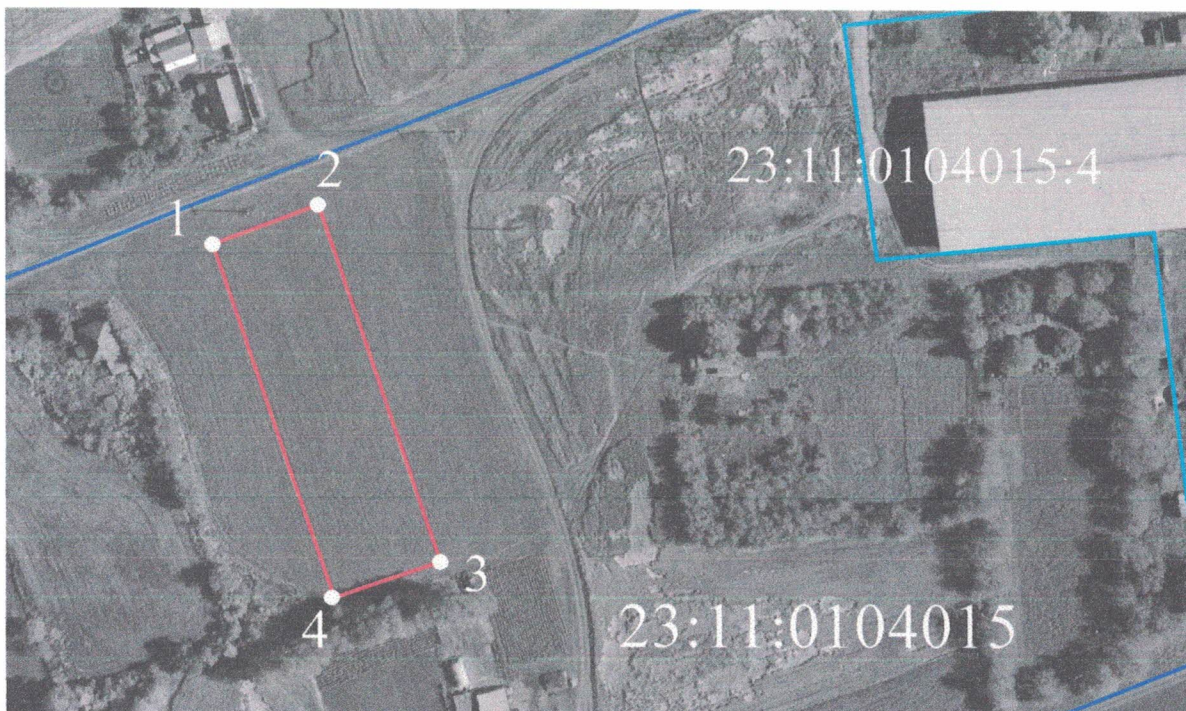
## УТВЕРЖДЕНА

постановлением администрации  
муниципального образования  
Каневской район

от" \_\_\_\_ " \_\_\_\_\_ г. № \_\_\_\_

## СХЕМА

расположения земельного участка на кадастровом плане территории.



Масштаб 1:2000

### Условные обозначения

- обозначение и граница образуемого земельного участка
- 1 характерная точка границы земельного участка
- 23:11:0104015 обозначение кадастрового квартала
- граница кадастрового квартала
- 23:11:0104015:4 обозначение и граница земельного участка, сведения о котором содержатся в ЕГРН

### Обозначение земельного участка

площадь земельного участка - 3044 кв.м.

### Список координат:

NN точек	Координаты	
	X	Y
1	613538.67	1348575.79
2	613549.36	1348603.83
3	613452.75	1348636.31
4	613442.85	1348607.99
1	613538.67	1348575.79

Система координат МСК-23, зона-1