

Приложение

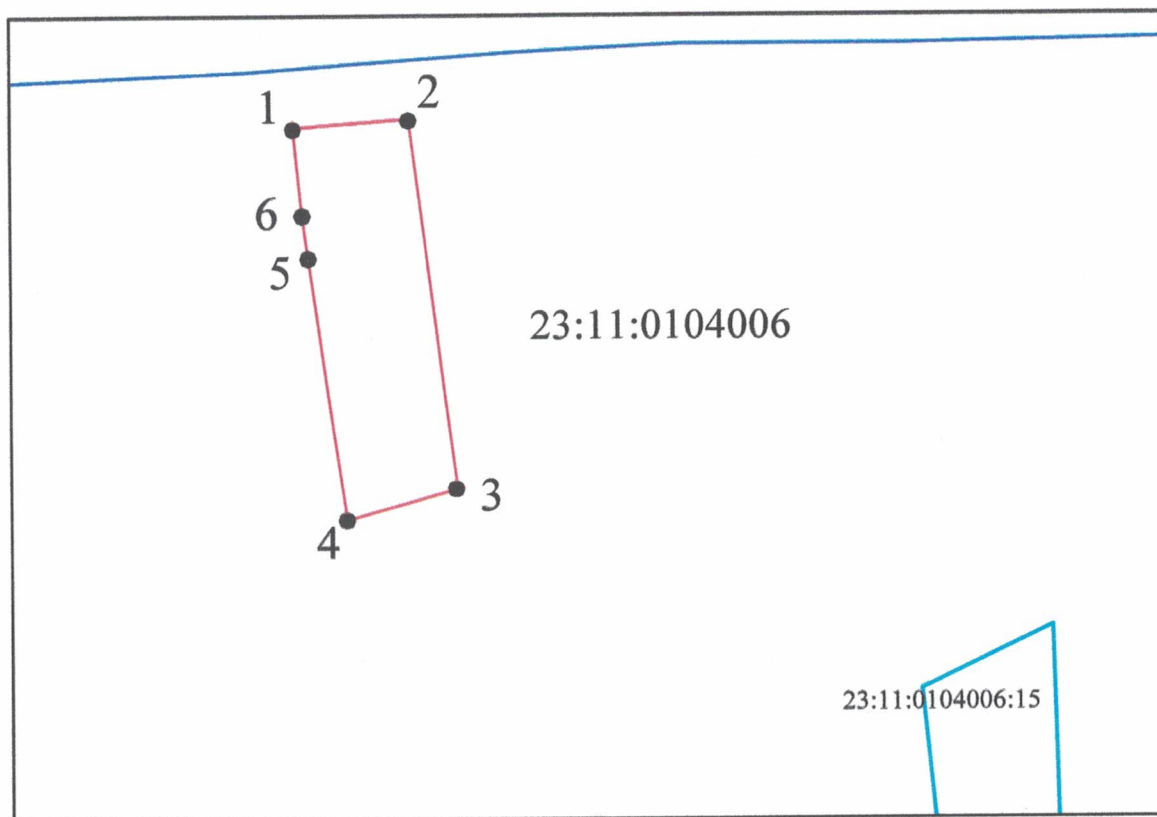
УТВЕРЖДЕНА

постановлением администрации
муниципального образования
Каневской район

от "___" _____. № _____

СХЕМА

расположения земельного участка на кадастровом плане территории.



Масштаб 1:2000

Условные обозначения

обозначение и граница образуемого земельного участка

•1 характерная точка границы земельного участка

23:11:0104006 обозначение кадастрового квартала

граница кадастрового квартала

23:11:0104006:15 обозначение и граница земельного участка сведения о котором содержатся в ЕГРН

Условный номер земельного участка		
площадь земельного участка - 3370 кв.м.		
Обозначение характерных точек границ		
NN точек	Координаты, м	
	X	Y
1	614266.04	1349508.60
2	614268.40	1349539.97
3	614165.80	1349552.94
4	614157.30	1349522.80
5	614230.61	1349512.46
6	614242.35	1349510.92
1	614266.04	1349508.60

Система координат МСК-23, зона-1