

Приложение

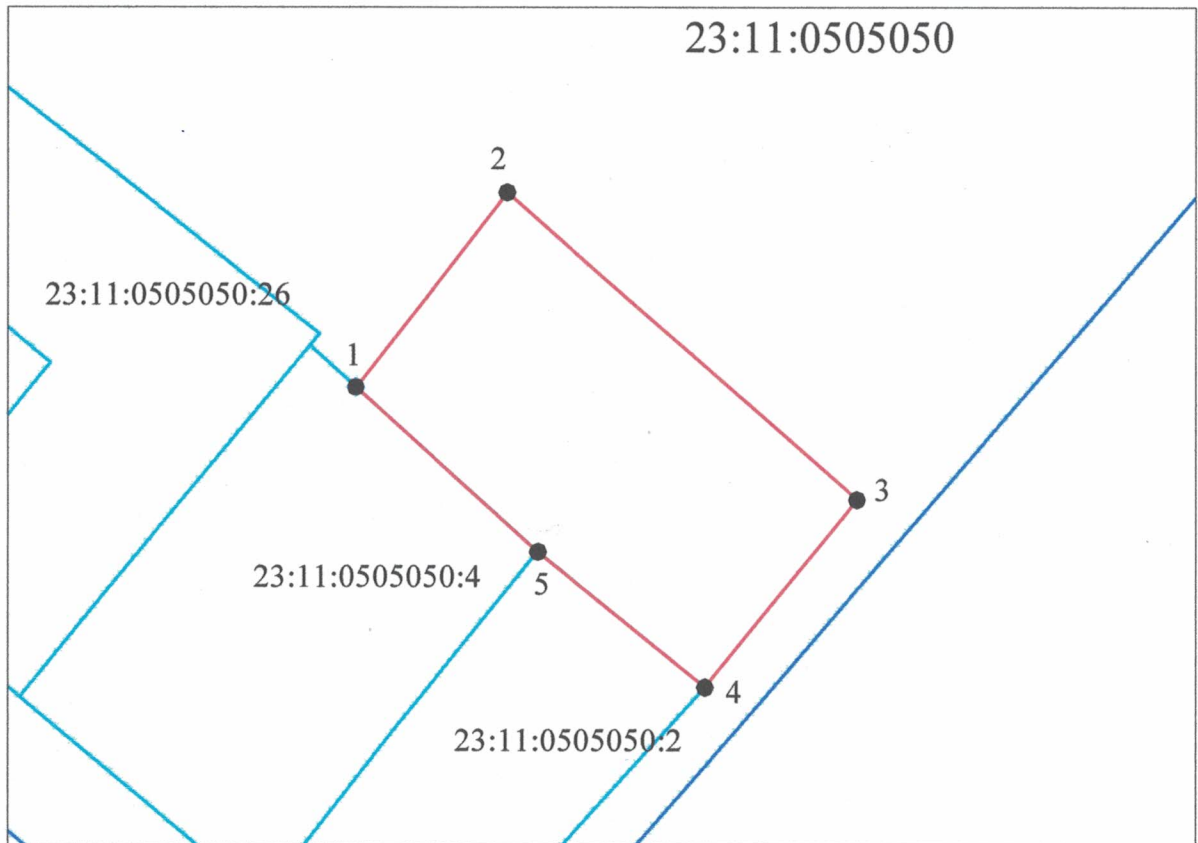
УТВЕРЖДЕНА

постановлением администрации
муниципального образования
Каневской район

от "___" _____. № _____

СХЕМА

расположения земельного участка на кадастровом плане территории.



Масштаб 1:1000

Условные обозначения

обозначение и граница образуемого земельного участка

•1 характерная точка границы земельного участка

23:11:0505050 обозначение кадастрового квартала

— граница кадастрового квартала

23:11:0505050:4 обозначение и граница земельного участка

сведения о котором содержатся в ЕГРН

Условный номер земельного участка		
площадь земельного участка - 2000 кв.м.		
Обозначение характерных точек границ		
NN точек	Координаты, м	
	X	Y
1	600450.73	1356052.83
2	600476.49	1356072.80
3	600435.96	1356119.17
4	600411.17	1356098.96
5	600429.04	1356076.78
1	600450.73	1356052.83

Система координат МСК-23, зона-1