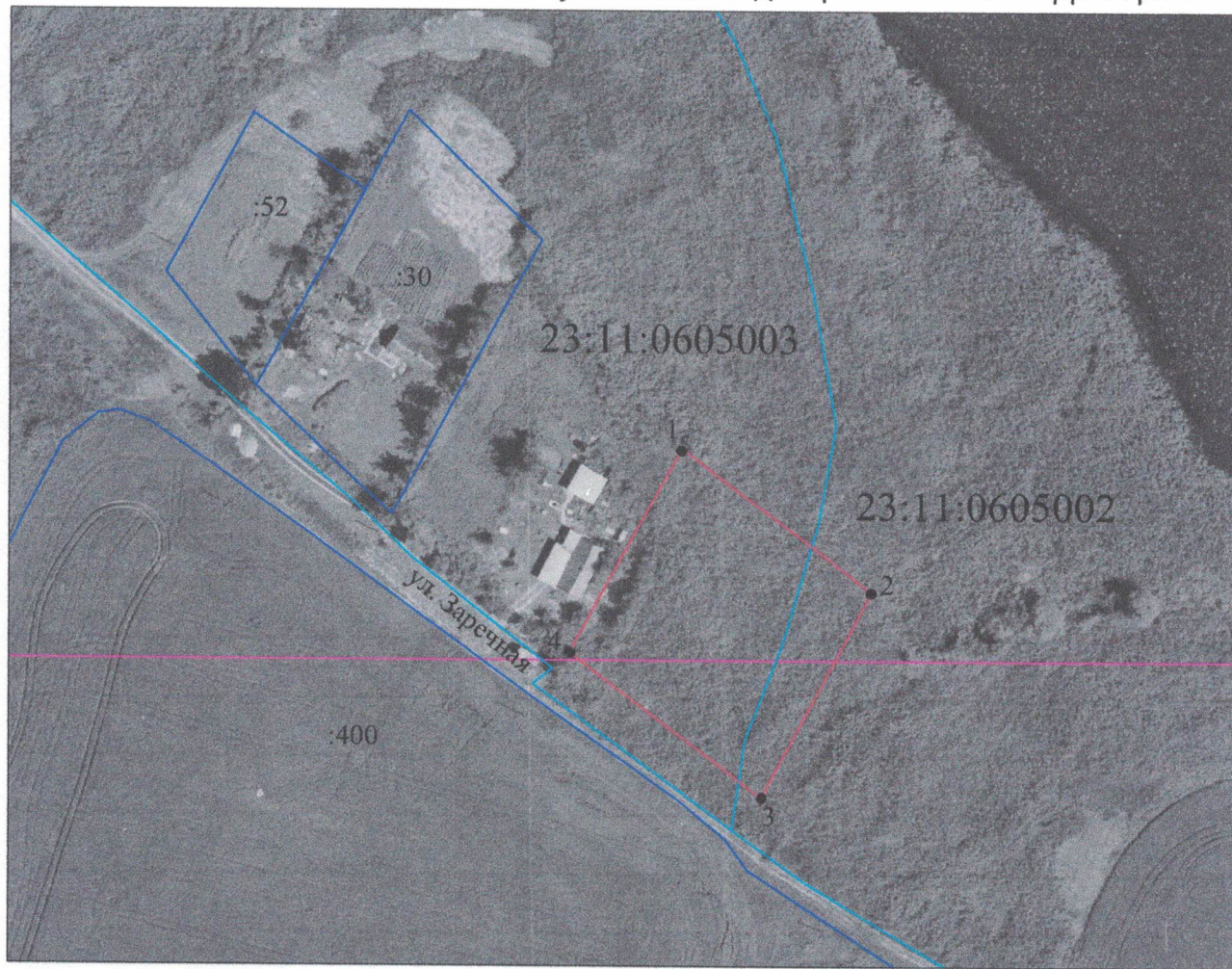


ПРИЛОЖЕНИЕ

УТВЕРЖДЕНА
постановлением администрации
муниципального образования
Каневской район

от "___" _____ 20___ г. № _____

Схема расположения земельного участка на кадастровом плане территории



Система координат: МСК 23, зона 1

Масштаб 1:1000

Условные обозначения

- - точки границы земельного участка
- граница испрашиваемого земельного участка
- границы учтенных земельных участков
- границы кадастровых кварталов

Площадь земельного участка: 2391 кв.м.		
№ точек границ	Координаты, м	
	Х	У
1	591044.63	1391485.25
2	591014.33	1391524.59
3	590971.26	1391501.92
4	591001.72	1391462.28