

ПРИЛОЖЕНИЕ

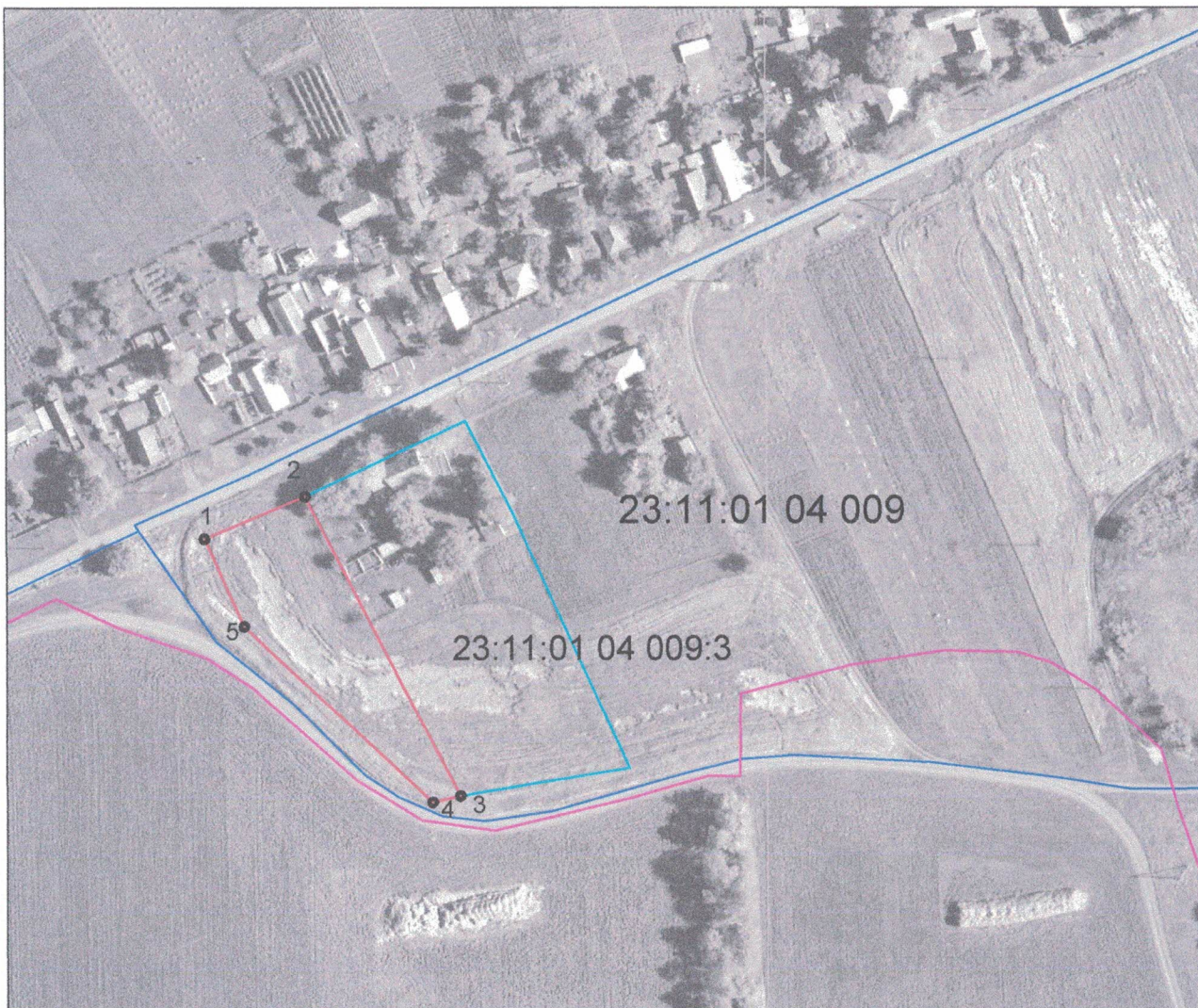
УТВЕРЖДЕНА
постановлением администрации
муниципального образования
Каневской район

от _____ № _____

СХЕМА

расположения земельного участка на кадастровом плане территории.

обозначение земельного участка		
Площадь земельного участка 2200 кв.м.		
NN точек	Координаты	
	X	Y
1	2	3
1	613460.51	1347841.95
2	613472.54	1347870.24
3	613387.01	1347913.74
4	613385.17	1347905.95
5	613435.77	1347852.97
1	613460.51	1347841.95



Масштаб 1:2000

Система координат МСК-23

Условные обозначения

- | | |
|--|---|
| :3У1 | границы образуемого земельного участка |
| ● 1 | характерная точка границы земельного участка |
| 23:11:0104009 | обозначение и границы кадастрового квартала |
| 23:11:0104009:3 | обозначение и границы земельного участка, сведения о котором содержатся в ГКН |
| | обозначение и границы населенного пункта |