

ПРИЛОЖЕНИЕ

УТВЕРЖДЕНА

постановлением администрации
муниципального образования

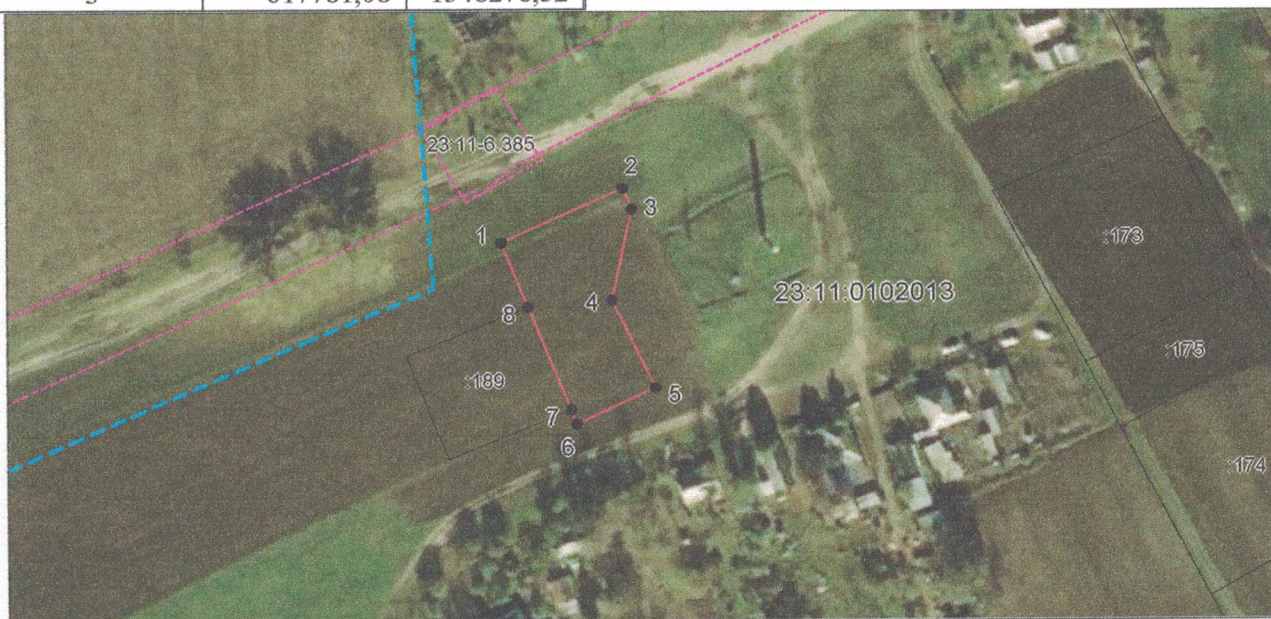
Каневской район

от _____ № _____

Схема расположения земельного участка на кадастровом плане территории

Площадь земельного участка 1385 м ²		
Обозначение характерных точек границ	Координаты, м	
	X	Y
1	2	3
1	617772,01	1348243,59
2	617786,76	1348275,98
3	617781,08	1348278,32

1	2	3
4	617756,44	1348272,99
5	617732,66	1348284,52
6	617722,87	1348263,59
7	617726,74	1348262,02
8	617754,52	1348250,71
1	617772,01	1348243,59



Система координат: МСК 23, зона 1
Масштаб 1:2000

Условные обозначения:

- — граница образуемого земельного участка,
- — граница учтенного земельного участка,
- - - — граница кадастрового квартала,
- - - — установленная граница зон с ОУИТ,
- — характерная точка границы земельного участка.