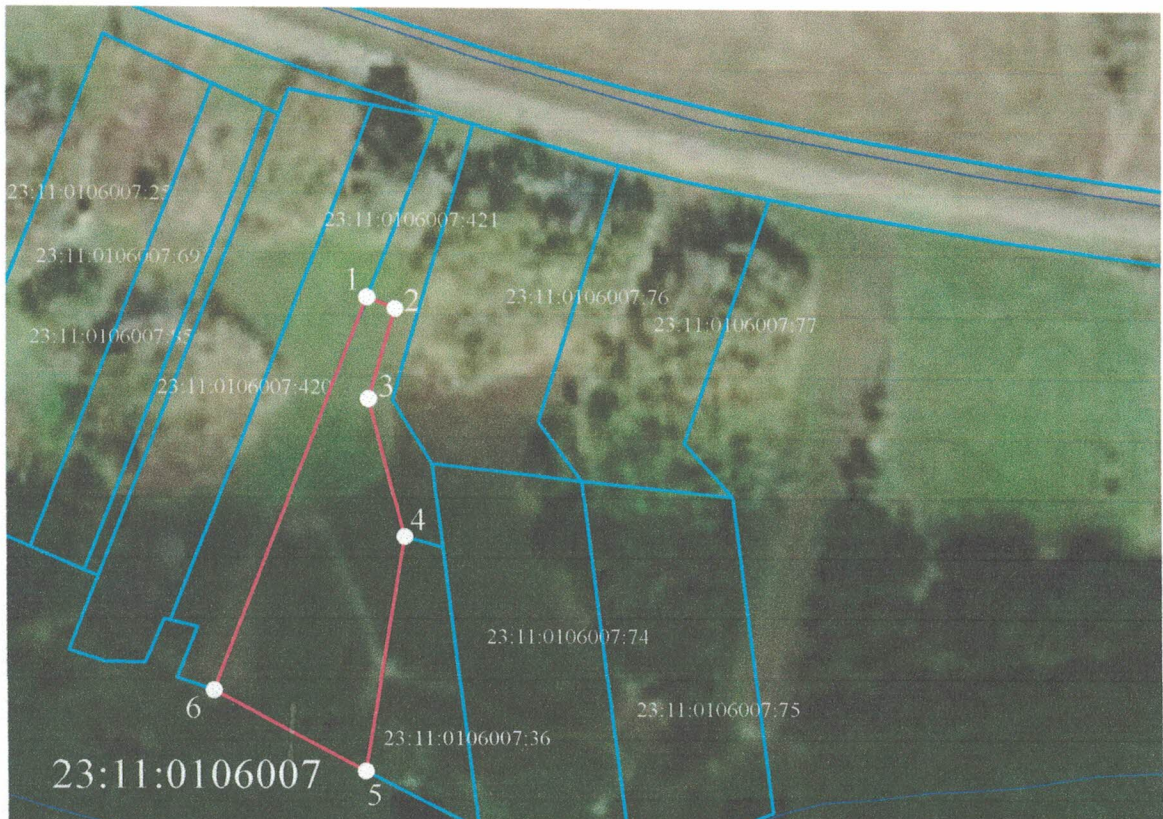


ПРИЛОЖЕНИЕ

УТВЕРЖДЕНА
постановлением администрации
муниципального образования
Каневской район

от" ____ " _____ г. № ____

СХЕМА расположения земельного участка на кадастровом плане территории.



Масштаб 1:2000

Условные обозначения

обозначение и граница образуемого земельного участка

•1 характерная точка границы земельного участка

23:11:0106007 обозначение кадастрового квартала

граница кадастрового квартала

23:11:0106007:36 обозначение и граница земельного участка, сведения о котором содержатся в ЕГРН

| Обозначение земельного участка | | |
|---|------------|------------|
| площадь земельного участка - 3214 кв.м. | | |
| Список координат: | | |
| NN точек | Координаты | |
| | X | Y |
| 1 | 608072.23 | 1358688.68 |
| 2 | 608069.23 | 1358696.15 |
| 3 | 608045.04 | 1358689.14 |
| 4 | 608007.82 | 1358698.57 |
| 5 | 607944.55 | 1358687.85 |
| 6 | 607966.45 | 1358647.66 |
| 1 | 608072.23 | 1358688.68 |

Система координат МСК-23, зона-1