

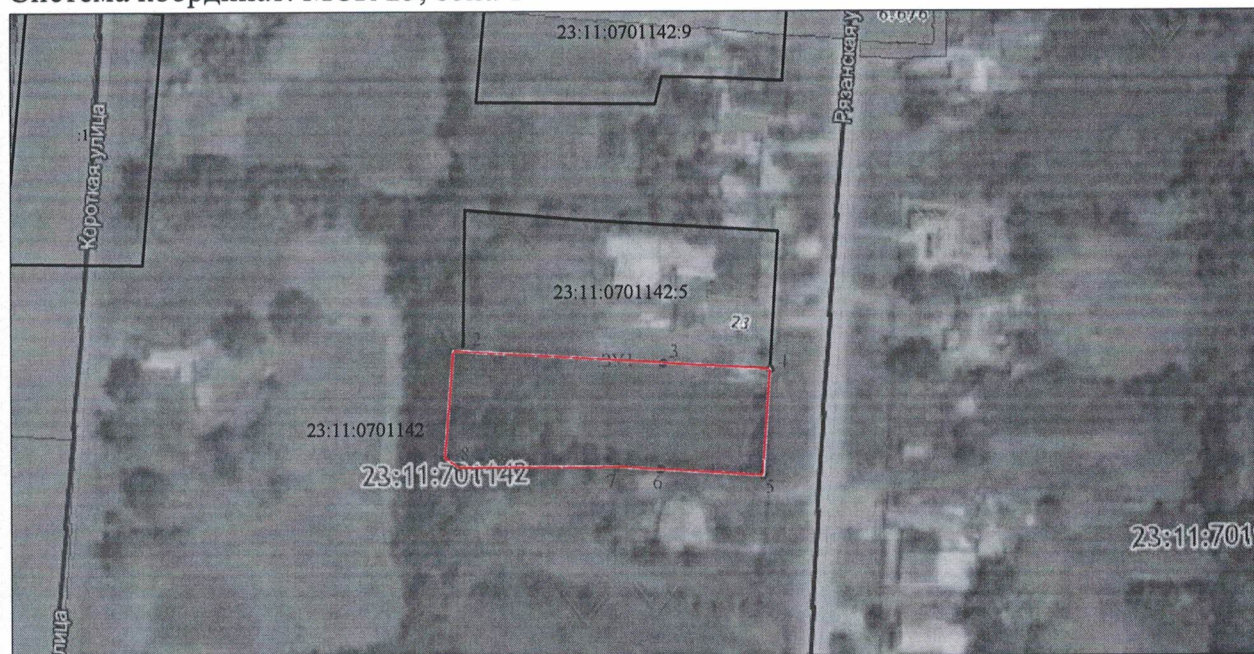
ПРИЛОЖЕНИЕ

УТВЕРЖДЕНА
постановлением администрации
муниципального образования
Каневской район
от _____ № _____

Схема расположения земельного участка на кадастровом плане территории

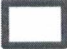


Условный номер земельного участка: :ЗУ1		
Площадь земельного участка: 2423 кв.м.		
Обозначение характерных точек границ	Координаты, м	
	X	Y
1	582 964,91	1 406 199,42
2	582 964,82	1 406 201,95
3	582 961,61	1 406 254,38
4	582 959,88	1 406 282,66
5	582 931,60	1 406 280,72
6	582 933,30	1 406 253,51
7	582 934,01	1 406 242,21
8	582 934,05	1 406 200,50
9	582 936,43	1 406 197,08

Система координат: МСК 23, зона 1



УСЛОВНЫЕ ОБОЗНАЧЕНИЯ:

М 1:2000

-  Кадастровые кварталы
-  Земельные участки
-  ОКС