

ПРИЛОЖЕНИЕ

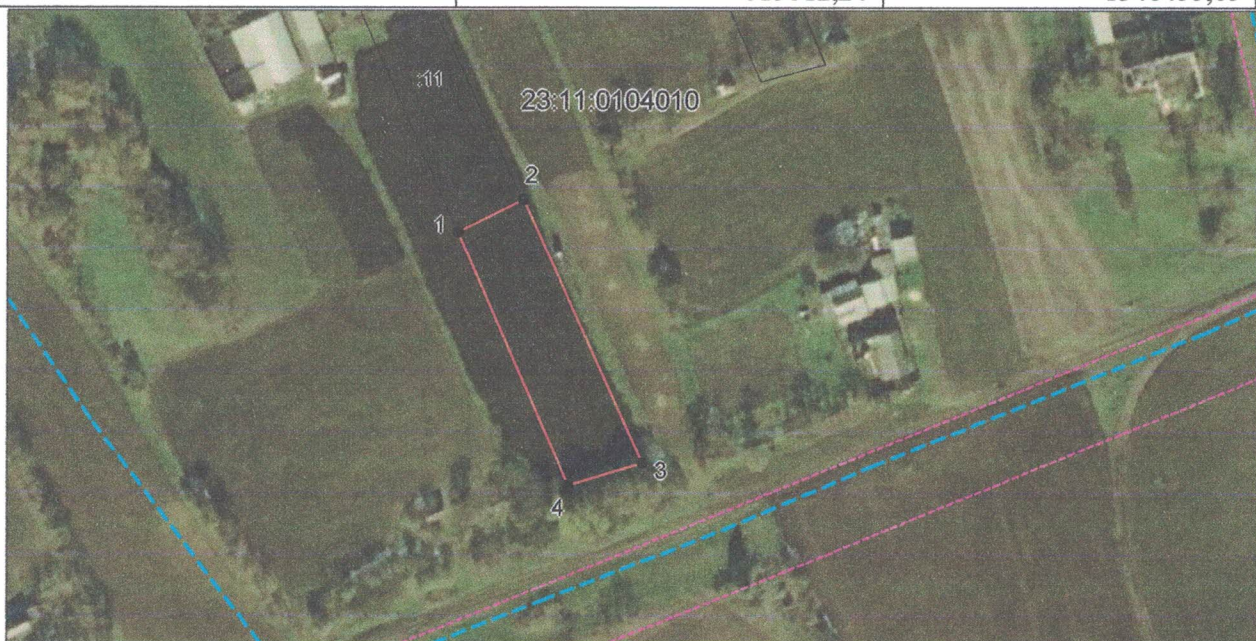
УТВЕРЖДЕНА

постановлением администрации
муниципального образования
Каневской район

от _____ № _____

Схема расположения земельного участка на кадастровом плане территории

Площадь земельного участка 1587 м ²		
Обозначение характерных точек границ	Координаты, м	
	X	Y
1	2	3
1	613612,24	1348455,65
2	613621,07	1348473,85
3	613550,61	1348507,42
4	613544,54	1348486,63
1	613612,24	1348455,65



Система координат: МСК 23, зона 1
Масштаб 1:2000

Условные обозначения:

- — граница образуемого земельного участка,
- — граница учтенного земельного участка,
- - - - - — граница кадастрового квартала,
- - - - - — установленная граница зон с ОУИТ,
- — характерная точка границы земельного участка.