

ПРИЛОЖЕНИЕ

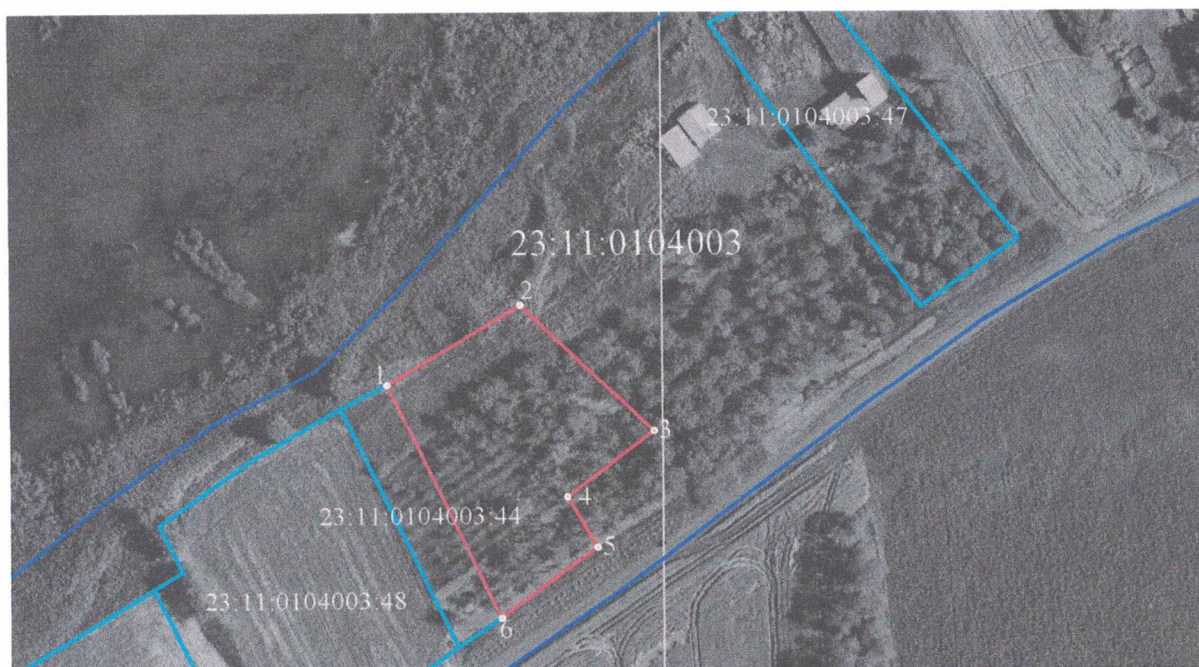
УТВЕРЖДЕНА

постановлением администрации
Муниципального образования
Каневской район

от "___" "___" г. № _____

СХЕМА

расположения земельного участка на кадастровом плане территории.



Масштаб 1:2000

Условные обозначения

- обозначение и граница образуемого земельного участка
- 1 характерная точка границы земельного участка
- 23:11:0104003 обозначение кадастрового квартала
- граница кадастрового квартала
- 23:11:0402003:48 обозначение и граница земельного участка сведения

Обозначение земельного участка		
площадь земельного участка - 3087 кв.м.		
Список координат:		
NN точек	Координаты	
	X	Y
1	613089.82	1346926.26
2	613111.24	1346962.02
3	613077.12	1346997.60
4	613059.27	1346974.34
5	613045.53	1346982.32
6	613026.48	1346956.62
1	613089.82	1346926.26

Система координат МСК-23, зона-1