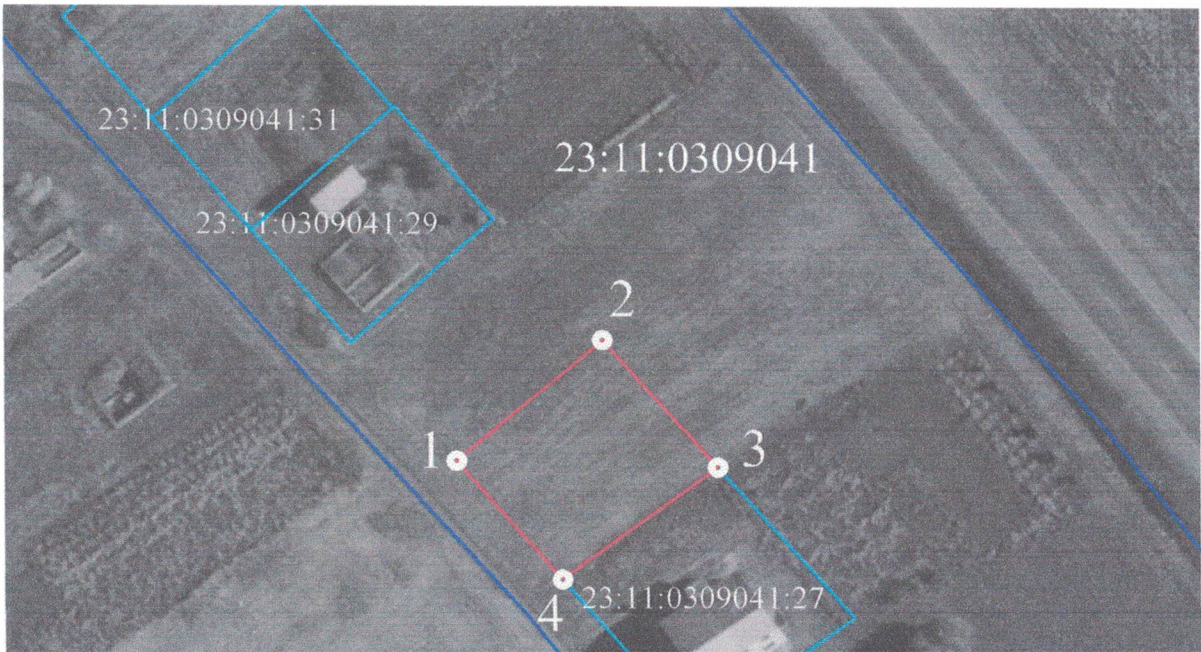


ПРИЛОЖЕНИЕ

УТВЕРЖДЕНА
постановлением администрации
Муниципального образования
Каневской район

от "___" "_____" г. № _____

СХЕМА
расположения земельного участка на кадастровом плане территории.



Масштаб 1:1000

Условные обозначения

- обозначение и граница образуемого земельного участка
- 1 характерная точка границы земельного участка
- 23:11:0309041
- граница кадастрового квартала
- 23:11:0309041:27

обозначение и граница земельного участка сведения о котором содержатся в ЕГРН

Обозначение земельного участка		
площадь земельного участка - 571 кв.м.		
Список координат:		
NN точек	Координаты	
	X	Y
1	601175.76	1376623.35
2	601192.18	1376642.89
3	601174.87	1376658.24
4	601159.57	1376637.47
1	601175.76	1376623.35

Система координат - МСК 23, зона 1