

ПРИЛОЖЕНИЕ

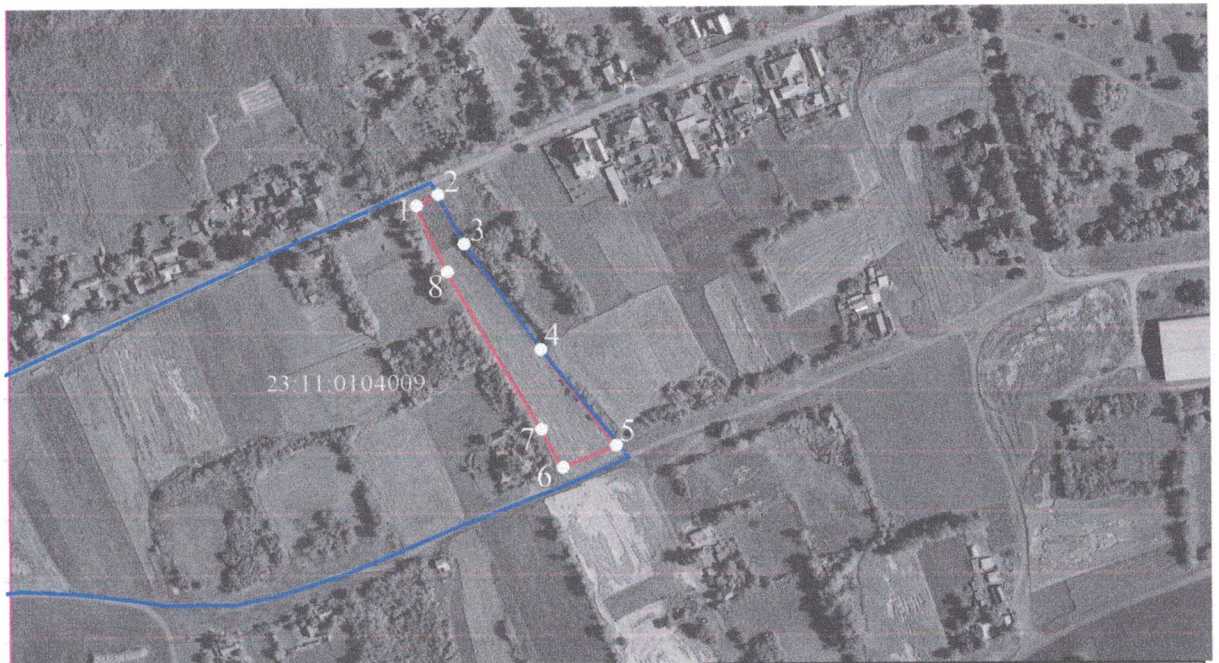
УТВЕРЖДЕНА

постановлением администрации
Муниципального образования
Каневской район

от" ____ " _____ г. № ____

СХЕМА

расположения земельного участка на кадастровом плане территории.



Масштаб 1:5000

Условные обозначения

- обозначение и граница образуемого земельного участка
- 1 характерная точка границы земельного участка
- 23:11:0104009 обозначение кадастрового квартала
- граница кадастрового квартала

Обозначение земельного участка

площадь земельного участка -
5200 кв.м.

Список координат:

NN точек	Координаты	
	X	Y
1	613658.36	1348270.90
2	613665.45	1348284.78
3	613632.53	1348302.17
4	613560.78	1348353.20
5	613495.82	1348403.05
6	613480.94	1348367.47
7	613506.44	1348353.32
8	613613.84	1348291.00
1	613658.36	1348270.90

Система координат МСК-23, зона-1