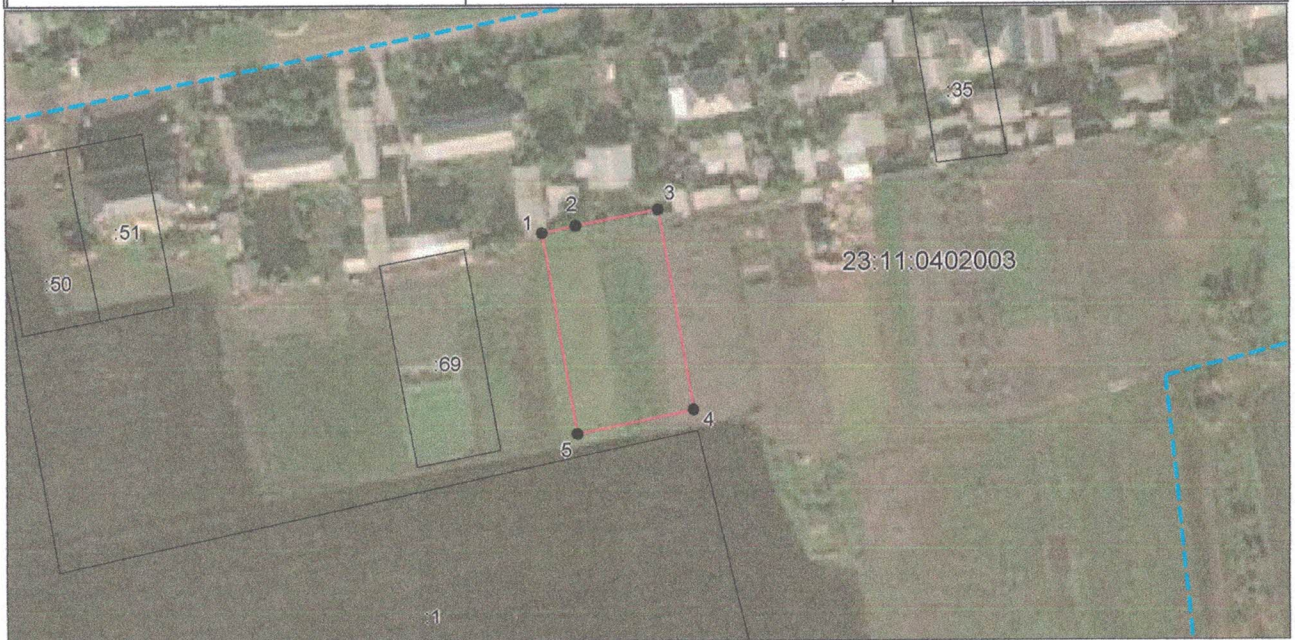


ПРИЛОЖЕНИЕ

УТВЕРЖДЕНА
постановлением администрации
муниципального образования
Каневской район
от _____ № _____

Схема расположения земельного участка на кадастровом плане территории

Площадь земельного участка 1775 м ²		
Обозначение характерных точек границ	Координаты, м	
	X	Y
1	2	3
1	603454,36	1390425,94
2	603456,31	1390435,27
3	603460,63	1390457,79
4	603406,93	1390467,26
5	603400,43	1390435,46
1	603454,36	1390425,94



Система координат: МСК23, зона 1
Масштаб 1:2000

Условные обозначения:

- — граница образуемого земельного участка,
- — граница учтенного земельного участка,
- - - — граница кадастрового квартала,
- — характерная точка границы земельного участка.