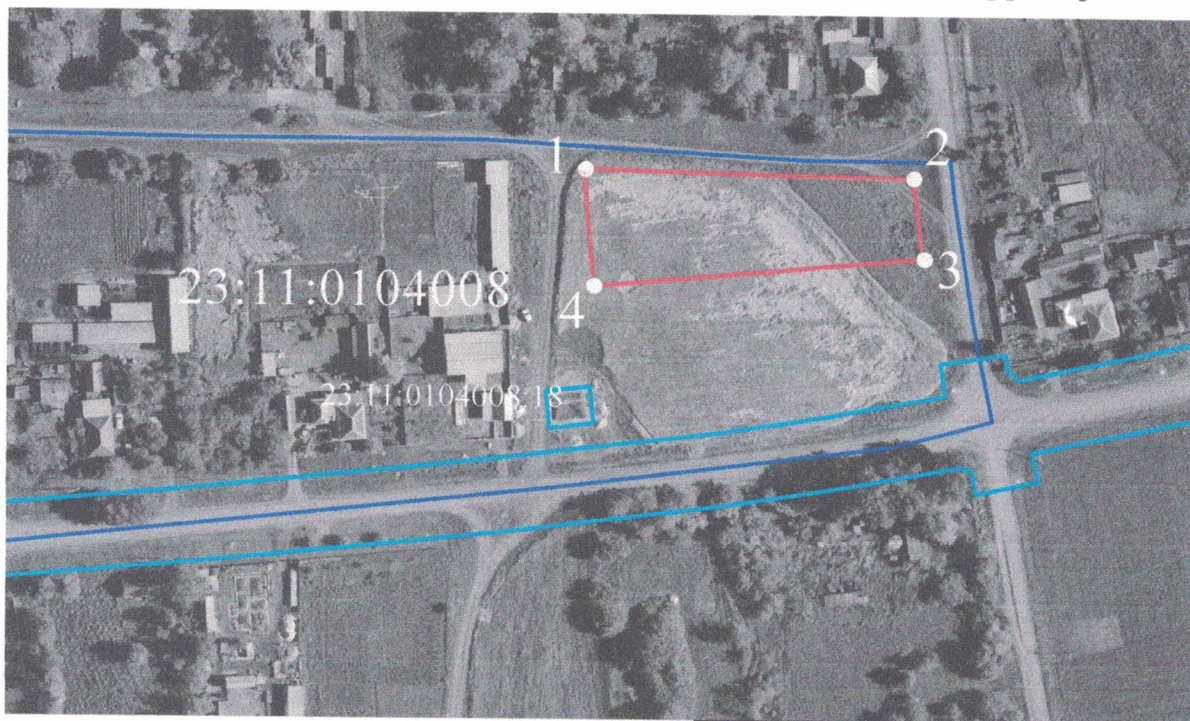


ПРИЛОЖЕНИЕ

УТВЕРЖДЕНА
постановлением администрации
муниципального образования
Каневской район

от " " г. №

СХЕМА расположения земельного участка на кадастровом плане территории.



Масштаб 1:2000

Условные обозначения

- обозначение и граница образуемого земельного участка
- 1 характерная точка границы земельного участка
- 23:11:0104008 обозначение кадастрового квартала
- граница кадастрового квартала
- 23:11:0104008:18 обозначение и граница земельного участка, сведения о котором содержатся в ЕГРН

Обозначение земельного участка		
площадь земельного участка - 2357 кв.м.		
Список координат:		
NN точек	Координаты	
	X	Y
1	613949.71	1349174.80
2	613947.75	1349263.03
3	613926.07	1349265.42
4	613917.99	1349177.70
1	613949.71	1349174.80

Система координат МСК-23, зона-1