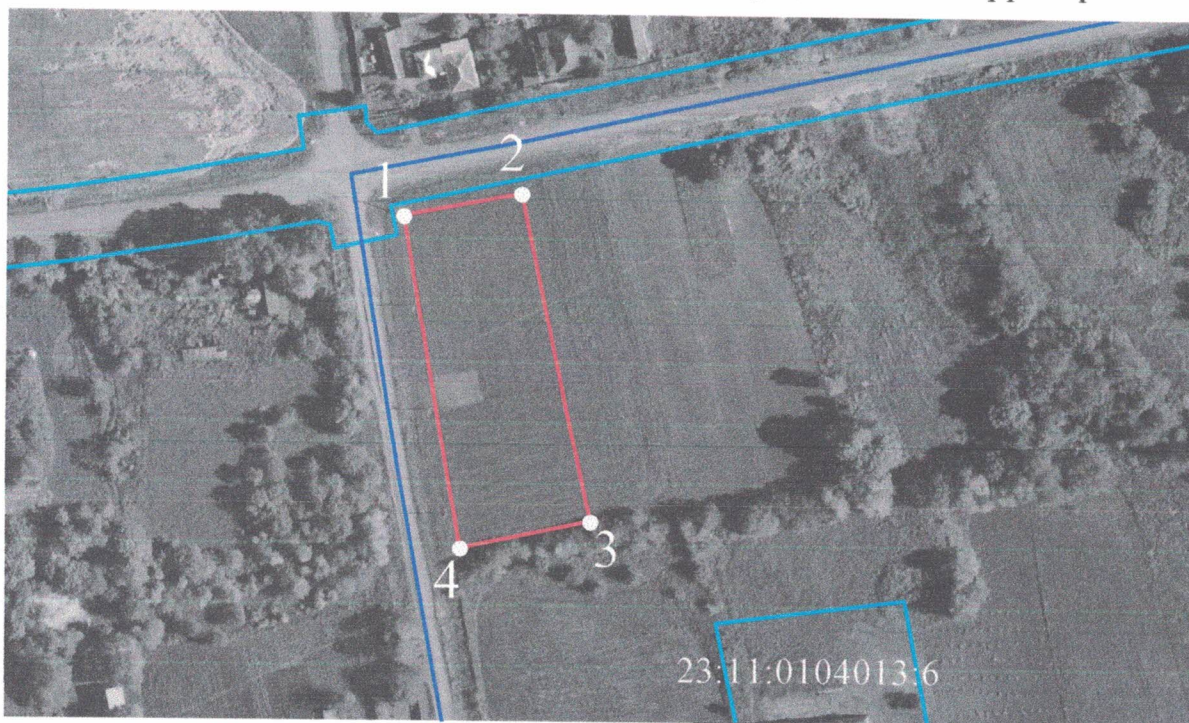


# ПРИЛОЖЕНИЕ

УТВЕРЖДЕНА  
постановлением администрации  
муниципального образования  
Каневской район

от " " г. №

## СХЕМА расположения земельного участка на кадастровом плане территории.



Масштаб 1:2000

### Условные обозначения

- обозначение и граница образуемого земельного участка
- 1 характерная точка границы земельного участка
- 23:11:0104013 обозначение кадастрового квартала
- граница кадастрового квартала
- 23:11:0104013:6 обозначение и граница земельного участка, сведения о котором содержатся в ЕГРН

Обозначение земельного участка		
площадь земельного участка - 3064 кв.м.		
Список координат:		
NN точек	Координаты	
	X	Y
1	613871.46	1349298.49
2	613877.59	1349329.90
3	613789.27	1349348.82
4	613781.81	1349314.00
1	613871.46	1349298.49

Система координат МСК-23, зона-1