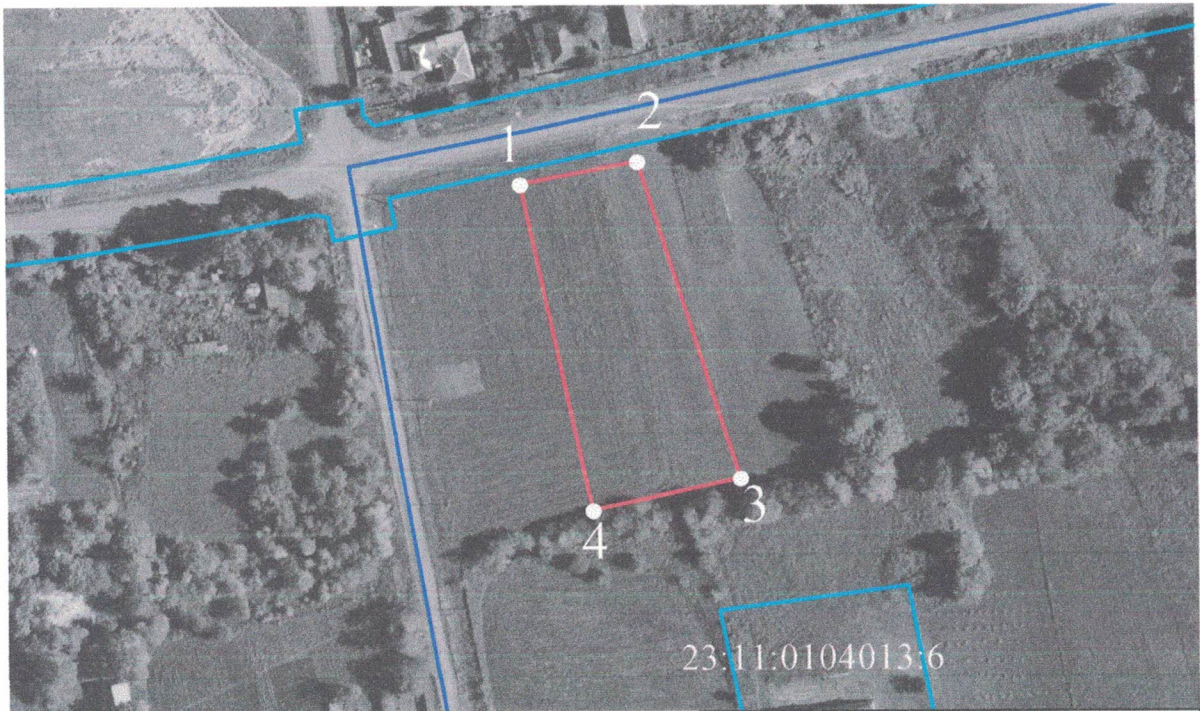


# ПРИЛОЖЕНИЕ

УТВЕРЖДЕНА  
 постановлением администрации  
 муниципального образования  
 Каневской район

от" \_\_\_\_ " \_\_\_\_\_ г. № \_\_\_\_

## СХЕМА расположения земельного участка на кадастровом плане территории.



Масштаб 1:2000

### Условные обозначения

- обозначение и граница образуемого земельного участка
- 1 характерная точка границы земельного участка
- 23:11:0104013 обозначение кадастрового квартала
- граница кадастрового квартала
- 23:11:0104013:6 обозначение и граница земельного участка, сведения о котором содержатся в ЕГРН

Обозначение земельного участка		
площадь земельного участка - 3256 кв.м.		
Список координат:		
NN точек	Координаты	
	X	Y
1	613877.59	1349329.90
2	613883.72	1349361.30
3	613797.90	1349388.31
4	613789.27	1349348.82
1	613877.59	1349329.90

Система координат МСК-23, зона-1